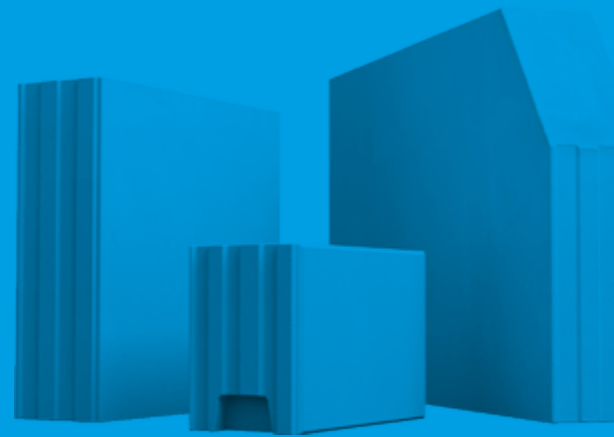


Großhändler-Preisliste 2026

gültig ab 1. Januar 2026

VORAUSS BAUEND*

*Natürlich, zeitgemäß und langlebig: Kalksandstein
von KS-ORIGINAL für nachhaltigen Wohnungsneubau.
inzukunftks.de



Kalksandstein
KS*

*Keine Sorgen.

DAS ORIGINAL

Inhaltsverzeichnis

Lieferwerke	3
Ansprechpartner	4 - 5
Lieferhinweise	6 - 7
KS-Vollsteine/KS-Lochsteine glatt, Warengruppe 11	8
KS-Ratio-Blocksteine, Warengruppe 12	9
KS-Ratio-Plansteine, Warengruppe 13	10
KS-Ratio-Plansteine, Warengruppe 13	11
KS* QUADRO, Warengruppe 15	12 - 13
KS* QUADRO-Bestellschein	14
KS-Rasterelemente, Warengruppe 17	15
KS* PLUS	16 - 17
Liefergebiet	18 - 19
KS-ISO-Kimmsteine®, Warengruppe 33	20
KS-Kimmsteine, Warengruppe 16	21
KS-NT Warengruppe 23	22
KS-U-Schalen/KS-Flachstürze	23
KS-Verblender Classic®, Warengruppe 22/Schallschluckstein/ KS-Bauplatten	24
BMO FlexVerbinder	25
Die 26,5er KS*PLUS®-Wand für sicheren Schallschutz	26 - 27
Maschinen und Geräte	28 - 29
Palettengutschrift-Kriterien	30 - 31
Tutorials zum einfachen Bauen mit Kalksandstein	32 - 33
Allgemeine Geschäftsbedingungen	34 - 35

Lieferwerke

- 01 Werk Schiffahrt¹** Fuestruper Straße 12 • 48268 Greven-Bockholt
Tel.: 02571 91584-0 • Fax: 02571 91584-84 • schiffahrt@bmo-ks.de
Disposition: Jana Jokwitz, Jörg Klan
- 03 Abhollager Rheine¹** Elter Straße 216 – 220 • 48429 Rheine
Tel.: 05407 8775-0 • Fax: 05407 8775-10 • wallenhorst@bmo-ks.de
Disposition: siehe Werk Wallenhorst
Kommissionierte Ware von Sonderprodukten nur nach Absprache mit der Disposition.
- 05 Werk Heek¹** Am Steinwerk 13 • 48619 Heek
Bült (Anlieferung/Abholung) • 48619 Heek
Tel.: 02568 9603-6 • Fax: 02568 9603-8 • heek@bmo-ks.de
Disposition: siehe Werk Wallenhorst
- 07 Werk Warendorf²** Münsterweg 57 • 48231 Warendorf
Tel.: 02581 6382-0 • Fax: 02581 6382-26 • warendorf@bmo-ks.de
Disposition: siehe Werk Enger
- 11 Werk Wallenhorst¹** Wernher-von-Braun-Straße 18 • 49134 Wallenhorst
Tel.: 05407 8775-0 • Fax: 05407 8775-10 • wallenhorst@bmo-ks.de
Disposition: Adelheid Frerker, Markus Vennemann, Benno Wessel
- 13 Werk Holdorf¹** Weißer Stein 12 • 49451 Holdorf
Tel.: 05494 981-0 • Fax: 05494 981-33 • holdorf@bmo-ks.de
Disposition: Hartmut Müller, Dörte Paulussen, Birgit Timpe-Peek
- 15 Werk Seelenfeld²** Heidberg 19 – 21 • 32469 Petershagen (Seelenfeld)
Tel.: 05705 1300-0 • Fax: 05705 1300-22 • petershagen@bmo-ks.de
Disposition: siehe Werk Enger
- 16 Werk Enger²** Markstraße 165 – 169 • 32130 Enger (Oldinghausen)
Tel.: 05224 9803-0 • Fax: 05224 9803-22 • enger@bmo-ks.de
Disposition: Andrea Adelmann, Sylke Brakmann, Frank Purucker, Anja Wessel
- 18 Werk Greffen³** Harsewinkeler Straße 18 • 33428 Harsewinkel (Greffen)
Tel.: 02588 231 • Fax: 02588 1592 • greffen@bmo-ks.de
Disposition: Marika Kramme

¹ Baustoffwerke Münster-Osnabrück GmbH & Co. KG • ² Kalksandsteinwerke Westfalen-Lippe GmbH & Co. KG

³ Greffener Hartsteinwerk (ZN der Baustoffwerke Westfalen-Lippe GmbH)

Ansprechpartner

Geschäftsführung - Vertriebsleitung

Alexander Lubbers

0541 4069-0

lex.lubbers@bmo-ks.de

Vertrieb

Gebiet JF

Jürgen Fiefhaus

0171 8593351

juergen.fiefhaus@bmo-ks.de

Gebiet LH

Ludger Hüning

0175 1652527

ludger.huening@bmo-ks.de

Gebiet MK

Matthias Kipp

0175 5753726

matthias.kipp@bmo-ks.de

Gebiet EK

Egbert Kliewe

0171 3863655

egbert.kliewe@bmo-ks.de

Technische Beratung

Gebiet LH, JF

Marcus Freundt

0160 96960374

marcus.freundt@bmo-ks.de

Gebiet MK, EK

Volker Koch

0175 2020145

volker.koch@bmo-ks.de

Gebiet JF, EK

Thorsten Olawsky

0160 92123558

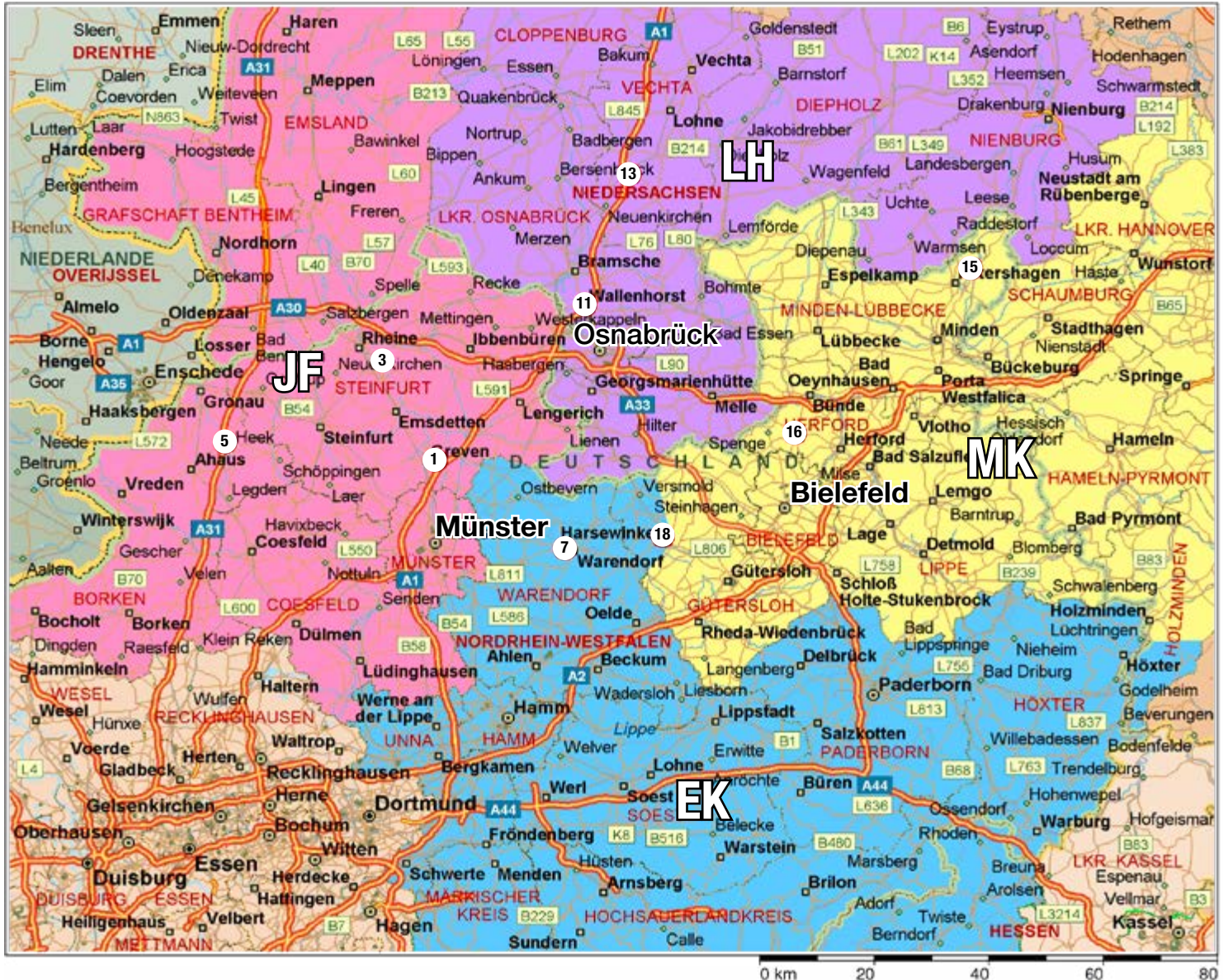
thorsten.olawsky@bmo-ks.de

Baustellenbetreuung

Thomas Wende

0171 6444215

thomas.wende@bmo-ks.de



Wichtige Lieferhinweise und Zuschläge s. Seiten 6 – 7.

Stand 1/2026

BMO KS-VERTRIEB BIELEFELD-MÜNSTER-OSNABRÜCK GmbH & Co. KG • Averdiekstraße 9 • 49078 Osnabrück

Großhändler-Preisliste 2026

Mit Herausgabe dieser Preisliste verlieren alle früheren Preislisten und Vereinbarungen ihre Gültigkeit. Die Preise unserer Großhändlerpreisliste verstehen sich als unverbindliche Preisempfehlung für den Baustoffgroßhandel.

Die Abrechnung erfolgt ausschließlich über den Baustoffgroßhandel. Preise und Zuschläge verstehen sich zuzüglich der am Tage der Lieferung gültigen gesetzlichen Mehrwertsteuer. Alle in dieser Preisliste gezeigten Skizzen und Steinabbildungen sind beispielhaft zu sehen. Abweichungen sind möglich.

Dieser Preisliste liegen unsere allgemeinen Geschäftsbedingungen zugrunde.

Lieferbedingungen und Hinweise:

Unser Liefergebiet können Sie der Verkaufsgebietskarte entnehmen. Die Franko-Preise gelten bei Anfuhr in vollen Lastzügen (8 Stapel/16-24 Paletten, ca. 20 t Nutzlast) – feste Anfuhrstraße vorausgesetzt – **frei erreichbare Baustelle bzw. Baugrube. Bei Lieferung per Kranwagen ist für eine planebene Entladestelle Sorge zu tragen.**

Liefertermin:

Angaben zu bestimmten Lieferterminen (Uhrzeiten) gelten als Richtwerte. Sie sind keine verbindliche Zusage und daher auch nicht Vertragsbestandteil.

Bestelländerungen:

Bei kurzfristigen Bestelländerungen von bereits kommissionierter Ware behalten wir uns eine Kostenberechnung von **€ 80,00** vor.

Dünnbettmörtel:

Die Preise für KS-Plansteine, **KS*PLUS**, **KS*QUADRO®**, KS-Rasterelemente und KS-Bauplatten verstehen sich exklusive Dünnbettmörtel; ein Bezug von KS-Plansteinen und vorgenannten Produktmarken ohne Dünnbettmörtel ist aus Produkthaftungsgründen nicht möglich. Der von uns mitgelieferte Dünnbettmörtel ist zwingend zu verarbeiten, um KS-Plansteinmauerwerk nach Stand der Technik zu erstellen. Deshalb erfolgt keine Rücknahme von Dünnbettmörtel und bei Rückgabe von Dünnbettmörtel keine Vergütung.

Der BMO-Dünnbettmörtel „Vario G“ zeichnet sich besonders durch seine Korrigierfähigkeit bedingt durch gezielten Kornaufbau aus. Stützkornanteile unterstützen dabei die notwendige, gleichstarke Dicke der Lagerfuge im fertigen Mauerwerk. Die Anwendungsvorgaben auf dem Mörtelsack sind unbedingt zu beachten.

Objektware auf Anfrage (A):

Objektware (A) ist **nicht lagermäßig verfügbar**. Objektware wird erst nach Vorliegen des schriftlichen Auftrages und Klärung aller Detailfragen in denjenigen Mengen gefertigt, die im Auftrag genannt sind. **Der Auftrag muss deshalb spätestens 15 Arbeitstage vor dem gewünschten ersten Liefertermin bei uns vorliegen.** Der Auftraggeber verpflichtet sich, die Objektware in der bestellten Menge vollständig abzunehmen.

Warenrücknahme:

Grundsätzlich kann nur einwandfreies Material in vollen Liefereinheiten zurückgenommen werden. **Es werden 75 % vom „Ab-Werk-Preis“** gutgeschrieben; bei nicht frachtfreier Rücklieferung abzüglich der Frachtkosten. Die Rücknahme von auftragsbezogen hergestellten Produkten ist nicht möglich.

Rücknahme von Verpackungsmaterial:

Frachtfrei zurückgegebene, saubere Folien und Bandeisen werden (getrennt sortiert) von uns entsorgt. Soweit jedoch keine Rückgabe an uns erfolgt, ist eine Beteiligung an und Übernahme von Entsorgungskosten ausgeschlossen.

Paletten:

Paletten werden mit **€/Stück 18,00** berechnet und nicht rabattiert. Wiederverwendbare BMO-Paletten (Beurteilungskriterien s. Seite 30 - 31) werden bei frachtfreier Rückgabe mit **€/Stück 15,50** gutgeschrieben. Die gesonderte Abholung von Paletten ohne gleichzeitige Anlieferung von Steinen wird pauschal mit **€ 120,00** berechnet. **Diese Abholungen werden mit einem Vorlauf von bis zu 10 Arbeitstagen disponiert. Für die Abholung von der Baustelle müssen alle Leerpaletten an einer Stelle gelagert werden und mit einem LKW-Kran (6 m) erreichbar sein.**

Abweichende Regelung für KS*PLUS®-Passsteinpaletten beachten.

Sorten-/Format-Kombinationen:

Anlieferung unterschiedlicher Sorten/Formate in kombinierter LKW-Ladung müssen wir uns vorbehalten, da nicht in jedem Werk alle Sorten vorgehalten werden können.

Rohdichten 2,2:

Objektbezogen produzieren wir KS-Kleinformat, KS-Plansteine, **KS[®] QUADRO[®]**, KS-Rasterelemente und **KS[®] PLUS[®]** in den Rohdichten 2,2. **Preis und Lieferzeit auf Anfrage (A).**

Abpackpauschale:

Vom Lieferprogramm abweichende Verpackungseinheiten werden pro neu gepackte Palette mit **€ 40,00 berechnet.**

Sonderbelieferungen:

Unsere vereinbarten Preise basieren auf der kompletten Belieferung der Baustellen mit dem benötigten Kalksandstein-Material. **Bei Lieferungen frei Baustelle oder ab Werk** an eine von uns ansonsten nicht belieferte Baustelle wird nur der generelle Großhandelsrabatt zuzüglich einer **Pauschale von € 175,00** berechnet.

Logistik/Spediteur-Leistungen:

Folgende kostenpflichtige Spediteurleistungen, die uns in Rechnung gestellt werden, müssen wir in vollem Umfang an Sie weiterberechnen:

Entladezeiten:

Die Frachten sind mit einer maximalen Verweildauer des Lastzuges an einer Entladestelle von ca. **1/2 Stunde** kalkuliert. Pro weitere angefangene 1/2 Stunde fällt eine **Servicepauschale von € 100,00 an.**

Wartezeitberechnung:

Anfallende Wartezeiten auf der Baustelle, die zu einer Überschreitung der 1/2-stündigen Entladezeit führen, werden pro angefangener 1/2 Stunde mit **€ 100,00 berechnet.**

Mindermengen-Zuschläge:

Bei nicht ausgeladenen Zügen (Gesamtgewicht **ca. 20 t Nutzlast**) fallen folgende Zusatzkosten an:

- bis 25 % Ausladung pauschal **€ 155,00**
- ab 26 % Ausladung pauschal **€ 125,00**
- ab 51 % Ausladung pauschal **€ 95,00**

Maschinenwagenzuschlag:

Auf Anfrage kann werksabhängig die Anlieferung mit Maschinenwagen + **Anhänger**, ca. 22 t Nutzlast (nicht in allen Werken verfügbar), erfolgen, **Kosten pauschal € 145,00.** Maschinenwagen **ohne Anhänger** ca. 12 t Nutzlast, **Kosten pauschal € 180,00.**

Teilungszuschlag:

Bei Belieferung von 2 oder mehr Baustellen (maximal 10 km voneinander entfernt) beträgt der **Teilungszuschlag € 95,00 pro Entladestelle.** Bei einer Entfernung von mehr als 10 km behalten wir uns eine getrennte Belieferung vor.

Die vorstehenden Lieferbedingungen und Hinweise setzen die AGB auf den Seiten 34 - 35 nicht außer Kraft.

KS-Hintermauersteine

KS-Vollsteine (KS) glatt

KS-Lochsteine (KS L) glatt

Kalksandsteine nach DIN EN 771-2/DIN 20000-402 zum Mauern mit Normalmörtel

Format	Bezeichnung	Druckfestig- keitsklasse [N/mm²]	Rohdichte- klasse [kg/dm³]	Maße in mm L x B x H	Frankopreis (€/100 Stück) palettiert	ab Werk-Preis (€/100 Stück) palettiert	Logistik- und Servicepauschale (€/100 Stück)	Steingewicht * in kg	Stück/ Palette *	ca. Gewicht/ Palette * 70 x 100 cm (kg)	Steinbedarf Stück/m²	Mörtel- bedarf l/m²
DF	KS	20	2,0	240x115x52	68,75	65,70	2,16	2,6	364	946	64	26
NF	KS	20	2,0	240x115x71	68,75	65,70	2,88	3,5	280	980	48	24
2 DF	KS-L	12	1.2	240x115x113	auf Anfrage (A)			3,6	216	778	32	17
2 DF	KS-L	12	1,4/1,6**	240x115x113	86,65	81,40	3,23	4,5/5,1	216	972	32	17
2 DF	KS	12	1.8	240x115x113	90,40	83,80	3,95	5,6	216	1210	32	17
2 DF	KS	20	2,0	240x115x113	103,95	96,95	4,31	5,9	216	1274	32	17
2 DF	KS	28	2,0	240x115x113	auf Anfrage (A)			5,9	216	1274	32	17
3 DF	KS-L	12	1.2	240x175x113	auf Anfrage (A)			5,5	144	792	32	26
3 DF	KS-L	12	1,4/1,6**	240x175x113	134,65	127,00	4,92	6,5/6,7	144	936	32	26
3 DF	KS	12	1.8	240x175x113	137,30	127,95	6,02	8,1	144	1165	32	26
3 DF	KS	20	2,0	240x175x113	159,55	149,05	6,56	9	144	1296	32	26
3 DF	KS	28	2,0	240x175x113	auf Anfrage (A)			9	144	1296	32	26
5 DF	KS-L	12	1.4	300x240x113	auf Anfrage (A)			11,2	64	672	26	34
6 DF	KS-L	12	1.4	365x240x113	auf Anfrage (A)			13,2	72	907	22	32

Objektware auf Anfrage (A) siehe Hinweis Seite 6.

* Änderungen vorbehalten/Sonderpaketgrößen auf Anfrage

** Rohdichte ist werksabhängig

Format	Bezeichnung	Druckfestig- keitsklasse [N/mm²]	Rohdichte- klasse [kg/dm³]	Maße in mm L x B x H	Frankopreis (€/100 Stück) palettiert	ab Werk-Preis (€/100 Stück) palettiert	Logistik- und Servicepauschale (€/100 Stück)	Steingewicht * in kg	Stück/ Palette *	ca. Gewicht/ Palette * 70 x 100 cm (kg)	Steinbedarf Stück/m²	Mörtel- bedarf l/m²
4 DF	KS L-R	12	1,4/1,6**	248x115x238	auf Anfrage (A)			9,7	96	912	16	6,9
4 DF	KS-R	12	1,8	248x115x238	auf Anfrage (A)			11,4	96	1094	16	6,9
4 DF	KS-R	20	2,0	248x115x238	auf Anfrage (A)			13,2	96	1267	16	6,9
6 DF	KS L-R	12	1,4	248x175x238	auf Anfrage (A)			14,5	64	928	16	10,5
6 DF	KS-R	12	1,8	248x175x238	auf Anfrage (A)			17,7	64	1132	16	10,5
6 DF	KS-R	20	2,0	248x175x238	auf Anfrage (A)			19,5	64	1248	16	10,5
8 DF	KS L-R	12	1,4	248x240x238	auf Anfrage (A)			17,5	48	840	16	14,4
8 DF	KS-R	12	1,8	248x240x238	auf Anfrage (A)			24,7	48	1185	16	14,4
8 DF	KS-R	20	2,0	248x240x238	auf Anfrage (A)			26,3	48	1262	16	14,4

Objektware auf Anfrage (A) siehe Hinweis Seite 6.

* Änderungen vorbehalten/Sonderpaketgrößen auf Anfrage

** Rohdichte ist werksabhängig



KS-Ratio-Plansteine

KS-Plansteine Loch KS L-R (P) Nut/Feder

KS-Plansteine Voll KS-R (P) Nut/Feder

Kalksandsteine nach DIN EN 771-2/DIN 20000-402 zum Mauern mit Dünnbettmörtel

Lose Ware:

Kalksandsteine ohne Verpackung schonen die Umwelt. Gerne liefern wir loses Material. Preis auf Anfrage.

Format	Bezeichnung	Druckfestig- keitsklasse [N/mm²]	Rohdichte- klasse [kg/dm³]	Maße in mm L x B x H	Frankopreis (€/100 Stück) palettiert	ab Werk-Preis (€/100 Stück) palettiert	Logistik- und Servicepau- schale (€/100 Stück)	Steinge- wicht * in kg	Stück/ Palette *	ca. Gewicht/ Palette * 70 x 100 cm (kg)	Stück/Stapel* lose Anlieferung	Inhalt je Lage *	Stein- bedarf Stück/m²	Dünnbett- mörtel kg/m²
4 DF	KS L-R (P)	12	1,6	248x115x248	190,80	179,90	7,19	10,6	96	912	240	60	16	2,3
4 DF	KS-R (P)	12	1,8	248x115x248	210,60	196,80	9,34	12,1	96	1162	240	60	16	2,3
4 DF	KS-R (P)	20	2,0	248x115x248	229,70	213,05	10,06	13,7	96	1315	—	—	16	2,3
8 DF	KS L-R (P)	12	1,4	498x115x248	auf Anfrage (A)			18,7	48	898	—	—	8	2,3
5 DF	KS-R (P)	20	1,8	248x150x248	277,20	258,45	12,19	15,9	80	1272	—	—	16	3,0
5 DF	KS-R (P)	20	2,0	248x150x248	313,80	293,80	13,13	16,9	80	1357	—	—	16	3,0
6 DF	KS L-R (P)	12	1,4	248x175x248	292,90	274,95	10,94	15,0	64	960	160	40	16	3,5
6 DF	KS-R (P)	12	1,8	248x175x248	323,05	301,00	14,22	18,4	64	1178	160	40	16	3,5
6 DF	KS-R (P)	20	2,0	248x175x248	352,75	329,35	15,31	20,5	64	1312	—	—	16	3,5
12 DF	KS L-R (P)	12	1,4	498x175x248	auf Anfrage (A)			29,5	32	944	—	—	8	3,5
12 DF	KS-R (P)	12	1,8	498x175x248	auf Anfrage (A)			39,5	32	1168	—	—	8	3,5
7 DF	KS-R (P)	20	2,0	248x200x248	409,55	383,20	17,50	23,6	48	1104	—	—	16	4,0

Objektware auf Anfrage (A) siehe Hinweis Seite 6.

* Änderungen vorbehalten/Sonderpaketgrößen auf Anfrage

Dünnbettmörtel wird mit €/kg 1,05 gesondert berechnet.

Ein Bezug von KS-Plansteinen ohne Dünnbettmörtel ist aus Produkthaftungsgründen nicht möglich.

Lose Ware:

Kalksandsteine ohne Verpackung schonen die Umwelt. Gerne liefern wir loses Material. Preis auf Anfrage.

Format	Bezeichnung	Druckfestigkeitsklasse [N/mm²]	Rohdichteklasse [kg/dm³]	Maße in mm L x B x H	Frankopreis (€/100 Stück) palettiert	ab Werk-Preis (€/100 Stück) palettiert	Logistik- und Servicepauschale (€/100 Stück)	Steingewicht * in kg	Stück/Palette *	ca. Gewicht/Palette * 70 x 100 cm (kg)	Stück/Stapel* lose Anlieferung	Inhalt je Lage *	Steinbedarf Stück/m²	Dünnbettmörtel kg/m²
4 DF	KS-R (P)	20	2,0	248x240x123	243,85	229,20	10,50	14,2	96	1190	–	–	32	9,6
8 DF	KS L-R (P)	12	1,4	248x240x248	397,60	375,90	15,00	18,3	48	878	112	28	16	4,8
8 DF	KS-R (P)	12	1,8	248x240x248	440,25	410,90	19,50	26,0	48	1233	112	28	16	4,8
8 DF	KS-R (P)	20	2,0	248x240x248	487,70	458,40	21,00	28,8	48	1382	–	–	16	4,8
8 DF	KS-R (P)	20	2,2	248x240x248	auf Anfrage (A)			31,0	48	1488	–	–	16	4,8
16 DF	KS L-R (P)	12	1,6	498x240x248	auf Anfrage (A)			38,7	24	929	–	–	8	4,8
16 DF	KS-R (P)	20	2,0	498x240x248	auf Anfrage (A)			57,5	24	1380	–	–	8	4,8
4,5 DF	KS-R (P)	20	2,0	248x265x123	252,10	234,15	11,59	15,2	96	1459	–	–	32	10,6
5 DF	KS-R (P)	20	2,0	248x300x123	304,70	285,00	13,13	16,7	64	1056	–	–	32	11,9
10 DF	KS L-R (P)	12	1,4	248x300x248	515,10	486,05	18,75	24,5	32	784	–	–	16	5,9
10 DF	KS-R (P)	20	2,0	248x300x248	609,40	569,95	26,25	33,4	32	1056	–	–	16	5,9
6 DF	KS L-R (P)	12	1,4	248x365x123	303,15	285,25	11,41	15,3	64	979	–	–	32	14,5
6 DF	KS-R (P)	20	2,0	248x365x123	368,60	345,25	15,97	20,0	64	1280	–	–	32	14,5
12 DF	KS L-R (P)	12	1,4	248x365x248	auf Anfrage (A)			29,5	32	944	–	–	16	7,3
12 DF	KS-R (P)	20	2,0	248x365x248	auf Anfrage (A)			40,0	32	1280	–	–	16	7,3

Objektware auf Anfrage (A) siehe Hinweis Seite 6.

* Änderungen vorbehalten/Sonderpaketgrößen auf Anfrage

Dünnbettmörtel wird mit €/kg 1,05 gesondert berechnet.

Ein Bezug von KS-Plansteinen ohne Dünnbettmörtel ist aus Produkthaftungsgründen nicht möglich.

Liefereinheiten

Wandstärke	Bezeichnung	Abmessungen L x B x H (mm)	Frankopreis (€/m ²)	ab Werk-Preis (€/m ²)	Logistik- und Servicepauschale (€/m ²)	Lieferform	Druckfestig- keitsklasse [N/mm ²]	Rohdichte- klasse (kg/dm ³)	Steinbedarf Stück/m ²
11,5	1/1	498x115x498	32,60	30,70	1,50	Palette	16	1,8	4
11,5	1/1	498x115x498	35,25	32,70	1,61	Palette	20	2,0	4
11,5	3/4	373x115x498	35,25	32,70	1,61	Palette	20	2,0	5,3
11,5	1/2	248x115x498	35,25	32,70	1,61	Palette	20	2,0	8
11,5	1/4	123x115x498	35,25	32,70	1,61	Palette	20	2,0	16
15,0	1/1	498x150x498	42,55	40,00	1,95	Palette	16	1,8	4
15,0	1/1	498x150x498	45,90	42,60	2,10	Palette	20	2,0	4
15,0	3/4	373x150x498	45,90	42,60	2,10	Palette	20	2,0	5,3
15,0	1/2	248x150x498	45,90	42,60	2,10	Palette	20	2,0	8
15,0	1/4	123x150x498	45,90	42,60	2,10	Palette	20	2,0	16
17,5	1/1	498x175x498	49,65	47,05	2,28	Palette	16	1,8	4
17,5	1/1	498x175x498	53,85	49,75	2,45	Palette	20	2,0	4
17,5	3/4	373x175x498	53,85	49,75	2,45	Palette	20	2,0	5,3
17,5	1/2	248x175x498	53,85	49,75	2,45	Palette	20	2,0	8
17,5	1/4	123x175x498	53,85	49,75	2,45	Palette	20	2,0	16
20,0	1/1	498x200x498	61,45	57,05	2,80	Palette	20	2,0	4
20,0	3/4	373x200x498	61,45	57,05	2,80	Palette	20	2,0	5,3
20,0	1/2	248x200x498	61,45	57,05	2,80	Palette	20	2,0	8
20,0	1/4	123x200x498	61,45	57,05	2,80	Palette	20	2,0	16
24,0	1/1	498x240x498	68,10	64,10	3,12	Palette	16	1,8	4
24,0	1/1	498x240x498	73,65	68,30	3,36	Palette	20	2,0	4
24,0	3/4	373x240x498	73,65	68,30	3,36	Palette	20	2,0	5,3
24,0	1/2	248x240x498	73,65	68,30	3,36	Palette	20	2,0	8
24,0	1/4	123x240x498	73,65	68,30	3,36	Palette	20	2,0	16
30,0	1/1	498x300x498	100,30	92,90	4,20	Palette	20	2,0	4
30,0	3/4	373x300x498	100,30	92,90	4,20	Palette	20	2,0	5,3
30,0	1/2	248x300x498	100,30	92,90	4,20	Palette	20	2,0	8
30,0	1/4	123x300x498	100,30	92,90	4,20	Palette	20	2,0	16
36,5	1/1	498x365x498	auf Anfrage (A)			Palette	20	2,0	4
36,5	3/4	373x365x498	auf Anfrage (A)			Palette	20	2,0	5,3
36,5	1/2	248x365x498	auf Anfrage (A)			Palette	20	2,0	8

KS* QUADRO ohne Verpackung schonen die Umwelt. Gerne liefern wir loses Material. Preis auf Anfrage.

Ergänzungssteine sind in der Steindruckfestigkeit 20N/mm² und Rohdichte 2,0 kg/dm³ erhältlich.

Objektware auf Anfrage (A) siehe Hinweis Seite 6.

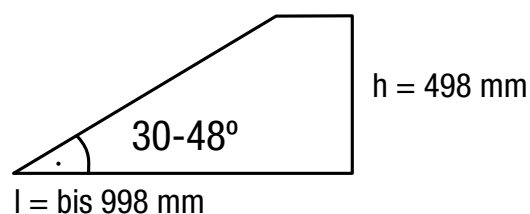
Objektbezogen ist **KS* QUADRO** auch in der Rohdichteklasse 2,2 lieferbar.

Wichtige Lieferhinweise und Zuschläge s. Seiten 6 – 7.

Stand 1/2026

BMO KS-VERTRIEB BIELEFELD-MÜNSTER-OSNABRÜCK GmbH & Co. KG • Averdiekstraße 9 • 49078 Osnabrück

Steingewicht (ca. kg) Rohdichteklasse 1,8/2,0	Dünnbettmörtel (kg/m ²)	Stück	
		Stapel	Palette
52	1,2	60	24
55	1,2	60	24
41	1,2	—	32
27	1,2	—	48
14	1,2	—	72
69	1,6	48	20
71	1,6	48	20
53	1,6	—	24
36	1,6	—	40
18	1,6	—	60
79	1,9	40	16
83	1,9	40	16
62	1,9	—	20
41	1,9	—	32
21	1,9	—	48
93	2,0	—	12
71	2,0	—	20
46	2,0	—	24
24	2,0	—	36
109	2,4	28	12
113	2,4	28	12
85	2,4	—	16
55	2,4	—	24
28	2,4	—	36
142	3,1	—	8
106	3,1	—	12
70	3,1	—	16
35	3,1	—	24
172	3,8	—	8
129	3,8	—	12
86	3,8	—	16



Giebelschrägen frei Baustelle als Zulage:

Wandstärke d = 11,5 cm	20-2,0	€/Stück 5,65
Wandstärke d = 15,0 cm	20-2,0	€/Stück 6,70
Wandstärke d = 17,5 cm	20-2,0	€/Stück 7,40
Wandstärke d = 24,0 cm	20-2,0	€/Stück 9,10



Dünnbettmörtel wird mit €/kg 1,05 gesondert berechnet.
Ein Bezug von **KS QUADRO** Dünnbettmörtel ist aus Produkthaftungsgründen nicht möglich.
Abpackpauschale für kleinere Einheiten pro neu gepackte Palette € 40,00.

Wichtige Lieferhinweise und Zuschläge s. Seiten 6 – 7.

Stand 1/2026

BMO KS-VERTRIEB BIELEFELD-MÜNSTER-OSNABRÜCK GmbH & Co. KG • Averdickstraße 9 • 49078 Osnabrück

BESTELLUNG

Werk Wallenhorst

Wernher-von-Braun-Straße 18 • 49134 Wallenhorst

Tel.: 05407 8775-0 • Fax: 05407 8775-10

wallenhorst@bmo-ks.de

Bauunternehmen:

Ansprechpartner:

Telefon:

Mail:

Baustelle:

Straße:

PLZ, Ort:

gewünschter Liefertermin:

Vorlauf ca. 15 Arbeitstage nach Auftragserteilung

Giebelschrägen für KS* QUADRO

Wanddicke	€/Stück	Dachneigung 30° - 48° max.	Stück 1/2
11,5	5,65		
15,0	6,70		
17,5	7,40		
24,0	9,10		

45° Giebelschrägen im KS-Werk d= 11,5/15,0/17,5 cm vorrätig

Ausladung:

.....

.....

Datum: Unterschrift:

KS XL-RE nach DIN EN 771-2/DIN 20000-402

Steindruckfestigkeit 20 N/mm², Rohdichte 2,0 kg/dm³

Wandstärke	Bezeichnung	Abmessungen L x B x H (mm)	Frankopreis (€/m ²)	ab Werk-Preis (€/m ²)	Logistik- und Servicepauschale (€/m ²)	Druckfestig- keitsklasse [N/mm ²]	Rohdichte- klasse (kg/dm ³)	Steinbedarf Stück/m ²	Stück pro Palette	Steingewicht ca. kg	Dünnbett- mörtel (kg/m ²)
11,5	1/1	498x115x623	35,25	32,70	1,61	20	2,0	3,2	12	69	1,10
11,5	3/4	373x115x623	35,25	32,70	1,61	20	2,0	4,3	16	50	1,10
11,5	1/2	248x115x623	35,25	32,70	1,61	20	2,0	6,4	24	34	1,10
11,5	1/4	123x115x623	35,25	32,70	1,61	20	2,0	12,5	48	17	1,10
15,0	1/1	498x150x623	auf Anfrage (A)			20	2,0	3,2	10	88	1,40
15,0	3/4	373x150x623	auf Anfrage (A)			20	2,0	4,3	12	68	1,40
15,0	1/2	248x150x623	auf Anfrage (A)			20	2,0	6,4	20	41	1,40
15,0	1/4	123x150x623	auf Anfrage (A)			20	2,0	12,5	40	22	1,40
17,5	1/1	498x175x623	53,85	49,75	2,45	20	2,0	3,2	8	103	1,50
17,5	3/4	373x175x623	53,85	49,75	2,45	20	2,0	4,3	10	79	1,50
17,5	1/2	248x175x623	53,85	49,75	2,45	20	2,0	6,4	16	51	1,50
17,5	1/4	123x175x623	53,85	49,75	2,45	20	2,0	12,5	32	25	1,50
20,0	1/1	498x200x623	auf Anfrage (A)			20	2,0	3,2	6	118	1,60
20,0	3/4	373x200x623	auf Anfrage (A)			20	2,0	4,3	10	80	1,60
20,0	1/2	248x200x623	auf Anfrage (A)			20	2,0	6,4	12	52	1,60
20,0	1/4	123x200x623	auf Anfrage (A)			20	2,0	12,5	24	29	1,60
24,0	1/1	498x240x623	73,65	68,30	3,36	20	2,0	3,2	6	142	2,00
24,0	3/4	373x240x623	73,65	68,30	3,36	20	2,0	4,3	8	105	2,00
24,0	1/2	248x240x623	73,65	68,30	3,36	20	2,0	6,4	12	69	2,00
24,0	1/4	123x240x623	73,65	68,30	3,36	20	2,0	12,5	24	35	2,00
30,0	1/1	498x300x623	auf Anfrage (A)			20	2,0	3,2	4	180	2,60
30,0	3/4	373x300x623	auf Anfrage (A)			20	2,0	4,3	6	135	2,60
30,0	1/2	248x300x623	auf Anfrage (A)			20	2,0	6,4	8	89	2,60
30,0	1/4	123x300x623	auf Anfrage (A)			20	2,0	12,5	16	46	2,60
36,5	1/1	498x365x623	auf Anfrage (A)			20	2,0	3,2	4	225	3,10
36,5	3/4	373x365x623	auf Anfrage (A)			20	2,0	4,3	6	168	3,10
36,5	1/2	248x365x623	auf Anfrage (A)			20	2,0	6,4	8	112,50	3,10

Objektware auf Anfrage (A) siehe Hinweis Seite 6.

Objektbezogen sind KS-Rasterelemente auch in der Rohdichteklasse 2,2 lieferbar.

Dünnbettmörtel wird mit €/kg 1,05 gesondert berechnet.

Ein Bezug von KS-Rasterelementen ohne Dünnbettmörtel ist aus Produkthaftungsgründen nicht möglich.

Abpackpauschale für kleinere Einheiten pro neu gepackte Palette € 40,00.

Wichtige Lieferhinweise und Zuschläge s. Seiten 6 – 7.

Stand 1/2026

BMO KS-VERTRIEB BIELEFELD-MÜNSTER-OSNABRÜCK GmbH & Co. KG • Averdiekstraße 9 • 49078 Osnabrück

KS* PLUS nach DIN EN 771-2/DIN 20000-402

Steindruckfestigkeit 16 N/mm², Rohdichte 1,8 kg/dm³

Steindruckfestigkeit 20 N/mm², Rohdichte 2,0 kg/dm³

Rohdichte 2,2 auf Anfrage lieferbar

Kennzeichnend für **KS* PLUS**® ist die Anlieferung als - aus den Werkplänen entwickelter - wandabhängiger kommissionierter Bausatz mit Verlegeplan.

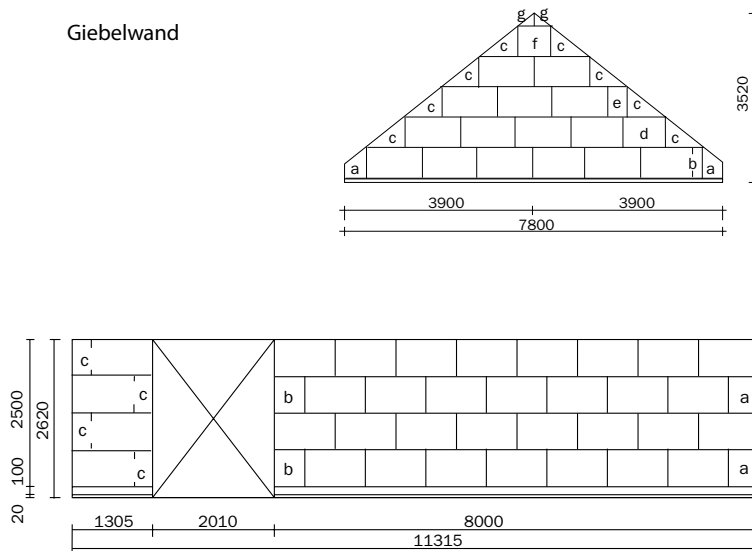
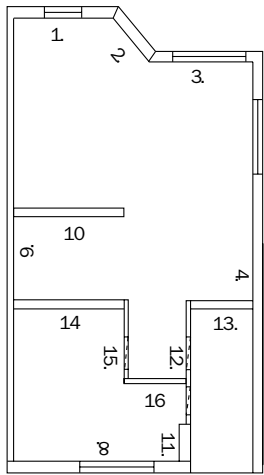
Der Systempreis wird objektbezogen anhand der Ausführungszeichnungen ermittelt.

Maßgebend ist auch die Entfernung zwischen Lieferwerk und Baustelle sowie der Anteil der Passstücke.

Verlegeplan für **KS* PLUS**®

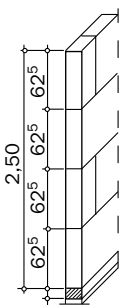
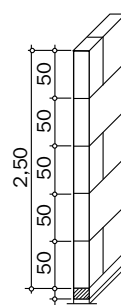
Grundriss mit Wand-Nr.

Giebelwand



Höhe
KS* PLUS® = 50 cm

Höhe
KS* PLUS® = 62,5 cm



Rationeller Bauablauf

Ein rationeller Bauablauf ist wesentlich für den technischen und wirtschaftlichen Erfolg. Er setzt eine entsprechende Vorplanung voraus. Diese wird von den Herstellerwerken in enger Kooperation mit dem Bauunternehmer geleistet.

Zu dem vom Herstellerwerk gefertigten Baubuch gehören:

1. der Positionsplan (Übersichtsplan)
2. der Elementverlegeplan (Wandansichtsplan)

Die Passelemente werden auf einer oder mehreren Paletten abgestellt, für jede einzelne Wand gekennzeichnet und zur Baustelle gebracht.

KS* PLUS® wird in den Standardabmessungen 998 mm (Länge) x 498 bzw. 623 mm (Höhe) mit Wanddicken von 100 mm bis 365 mm hergestellt.

KS* PLUS® hat eine Druckfestigkeitsklasse von 16/20 N/mm² und ist in den Rohdichteklassen 1,8 und 2,0 kg/dm³ erhältlich.

Alle Passelemente werden werkseitig zugeschnitten. Sägearbeiten auf der Baustelle sind nicht erforderlich.

In den Wandpreisen sind folgende Materialien und Dienstleistungen enthalten:

- | | |
|---|---|
| 1. die Standardelemente | 5. die Einweisung des Baustellenpersonals |
| 2. alle gesägten Passelemente | 6. die projektbegleitende Betreuung |
| 3. die organisierte Palettierung | 7. die „Just in Time“-Lieferung frei Baustelle |
| 4. die Verlegepläne des Systems | 8. das VOB-Mauerwerksaufmaß auf Wunsch |

Die Abrechnung von KS-Kimmsteinen, KS-ISO-Kimmsteinen, **KS* PLUS**®-Sturzsystemen, Installationsschlitten, Wanddurchbrüchen, Aussparungen, Schlitten und Dehnungsfugen erfolgt lt. unserer Zubehörpreisliste.

Storniert der Auftraggeber nach Erstellung der Verlegepläne einzelne Wände oder Wandgruppen, so werden hierfür Planungskosten in Höhe von €/m² 5,95 berechnet. Hinzu kommt die Berechnung des Aufwands von bereits gesägten Passstücken.

Wichtige Lieferhinweise und Zuschläge s. Seiten 6 – 7.

Stand 1/2026

BMO KS-VERTRIEB BIELEFELD-MÜNSTER-OSNABRÜCK GmbH & Co. KG • Averdiekstraße 9 • 49078 Osnabrück

Lieferprogramm **KS[®] PLUS**

Wandstärke	Abmessungen L x B x H (mm)	Logistik- und Servicepauschale (€/m ²)	Druckfestigkeitsklasse [N/mm ²]	Rohdichteklasse (kg/dm ³)	Steinbedarf Stück/m ²	Steingewicht ca. kg	Dünnbettmörtel (kg/m ²)
11,5	998x115x498	1,50	16	1,8	2	104,9	1,15
11,5	998x115x498	1,61	20	2,0	2	110,2	1,15
11,5	998x115x623	1,50	16	1,8	1,6	131,2	1,05
11,5	998x115x623	1,61	20	2,0	1,6	137,8	1,05
15,0	998x150x498	1,95	16	1,8	2	132,2	1,50
15,0	998x150x498	2,10	20	2,0	2	143,7	1,50
15,0	998x150x623	1,95	16	1,8	1,6	165,4	1,30
15,0	998x150x623	2,10	20	2,0	1,6	179,8	1,30
17,5	998x175x498	2,28	16	1,8	2	161,4	1,75
17,5	998x175x498	2,45	20	2,0	2	170,4	1,75
17,5	998x175x623	2,28	16	1,8	1,6	201,9	1,45
17,5	998x175x623	2,45	20	2,0	1,6	213,1	1,45
20,0	998x200x498	2,80	20	2,0	2	194,7	2,00
20,0	998x200x623	2,80	20	2,0	1,6	243,6	1,70
24,0	998x240x498	3,12	16	1,8	2	218,9	2,40
24,0	998x240x498	3,36	20	2,0	2	231,2	2,40
24,0	998x240x623	3,12	16	1,8	1,6	273,8	2,10
24,0	998x240x623	3,36	20	2,0	1,6	289,2	2,10
26,5	998x265x498	3,71	20	2,0	2	255,3	2,65
26,5	998x265x623	3,71	20	2,0	1,6	319,4	2,35
30,0	998x300x498	3,90	16	1,8	2	270,5	3,00
30,0	998x300x498	4,20	20	2,0	2	285,9	3,00
30,0	998x300x623	3,90	16	1,8	1,6	338,4	2,60
30,0	998x300x623	4,20	20	2,0	1,6	357,7	2,60
36,5	998x365x498	4,75	16	1,8	2	332,9	3,65

Objektbezogen ist **KS[®] PLUS** auch in der Rohdichteklasse 2,2 lieferbar.

Preise und Lieferzeiten auf Anfrage

Auftragsabwicklung

Die endgültigen Verlegepläne können erst nach Erhalt des Ausführungsplanes 1 : 50 erstellt werden.

Ergänzend weisen wir darauf hin, dass eine qualifizierte Werkplanung Grundlage für unsere Preise ist. Die Berechnung von Kosten, die mangels qualifizierter Werkplanung entstehen, behalten wir uns ausdrücklich vor.

Grundlegende Änderungen nach Vorlage unserer Verlegepläne wie zum Beispiel Fußbodenaufbau, Geschosshöhen, Türhöhen, Anschläge, Rolllädenkästen, Kimmschichten etc. haben zur Folge, dass jede einzelne Wand neu bearbeitet werden muss. Die dadurch entstehenden Kosten müssen wir mit €/m² 0,95 berechnen.

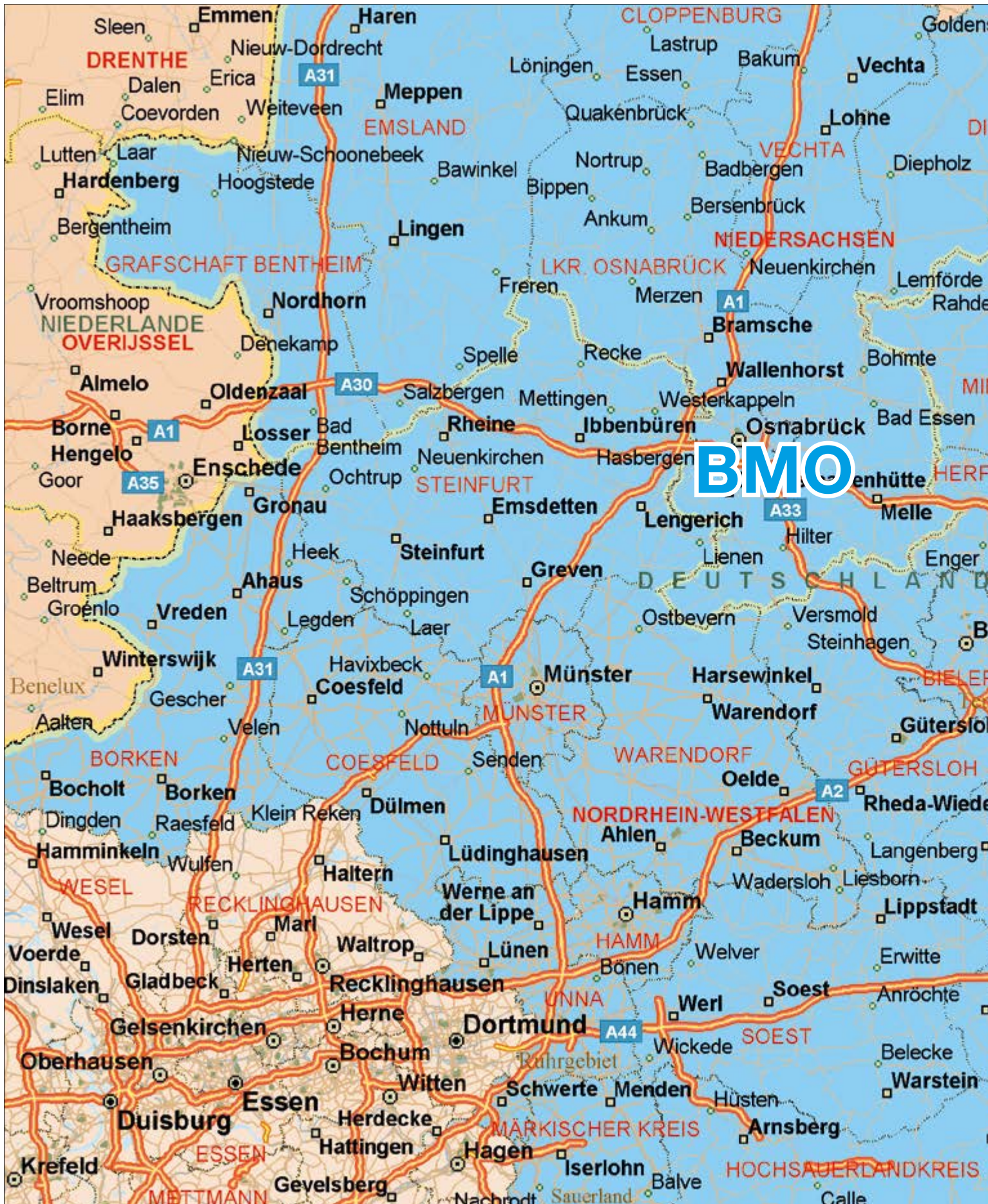
Änderungen nach der Freigabe unserer Werkpläne berechnen wir mit €/m² 2,50.

Wichtige Lieferhinweise und Zuschläge s. Seiten 6 – 7.

Stand 1/2026

BMO KS-VERTRIEB BIELEFELD-MÜNSTER-OSNABRÜCK GmbH & Co. KG • Averdiekstraße 9 • 49078 Osnabrück

Liefergebiet





Liefergebiete:

Landkreise Cloppenburg*,
 Emsland*, Grafschaft Bentheim*,
 Vechta*, Osnabrück, Steinfurt

Landkreise Diepholz*, Hameln-
 Pyrmont, Hannover*, Herford,
 Minden-Lübbecke, Nienburg*,
 Schaumburg

Landkreise Borken*, Coesfeld,
 Hamm, Märkischer Kreis*,
 Münster, Unna*, Warendorf

Landkreise Bielefeld, Gütersloh,
 Hochsauerland*, Holzminden*,
 Höxter, Lippe, Paderborn, Soest,
 Waldeck-Frankenberg*

*nur teilweise

Der KS-ISO-Kimmstein®

Keine Chance für Wärmebrücken

www.ks-waermebruecken.de

Der KS-ISO-Kimmstein® ist ein Kalksandstein hoher Druckfestigkeit bei gleichzeitig niedriger Wärmeleitfähigkeit. Er wurde speziell für die Ausbildung der untersten Steinschicht entwickelt, um dort Wärmebrücken zu vermeiden.

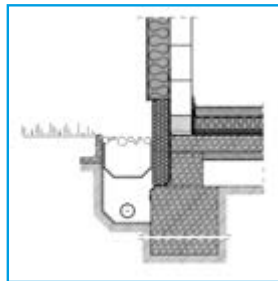
Einsatzgebiete:

Der KS-ISO-Kimmstein® deckt zum Beispiel folgende Einsatzgebiete ab:

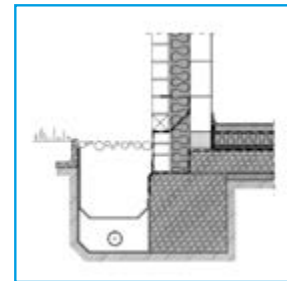
- unterste Steinschicht von Kelleraußen- und Kellerinnenwänden bei beheizten Kellern,
- unterste Steinschicht im EG in Außen- und Innenwänden nicht beheizter Keller,
- oberste Steinschicht in nicht beheizten Kellern und Dämmschichten unterhalb der Kellerdecke,
- unterste Steinschicht von Außen- und Innenwänden ohne Unterkellerung.

Die komplette KS-Detailsammlung finden Sie unter **www.bmo-ks.de**.

**Sockel-Bodenplatte
(nicht unterkellert),
Bodenplatte innen gedämmt,
KS-Thermohaut,
KS-ISO-Kimmstein®**



**Sockel-Bodenplatte
(nicht unterkellert),
Bodenplatte
innen gedämmt,
KS-Mauerwerk
kerngedämmt,
KS-ISO-Kimmstein®**



KS-ISO-Kimmstein® $\lambda_R = 0,33 \text{ W/(m} \times \text{K)}$

Wandstärke	Abmessungen L x B x H (mm)	Frankenpreis (€/m)	Logistik- und Servicepauschale (€/m)	Druckfestigkeits- klasse [N/mm²]	Rohdichteklasse (kg/dm³)	Paletteninhalte*	Steingewicht ca. kg
11,5	498x115x113	26,50	0,12	20	1,2	84	8,6
11,5	498x115x123	28,90	0,13	20	1,2	84	9,4
11,5	498x115x150	35,25	0,16	20	1,2	72	11,5
15,0	498x150x113	31,30	0,16	20	1,2	70	11,3
15,0	498x150x123	34,40	0,17	20	1,2	70	12,3
15,0	498x150x150	42,00	0,21	20	1,2	60	15,0
17,5	498x175x113	32,40	0,18	20	1,2	56	13,2
17,5	498x175x123	35,45	0,20	20	1,2	56	14,3
17,5	498x175x150	43,05	0,24	20	1,2	48	17,5
20,0	498x200x113	37,10	0,21	20	1,2	56	15,0
24,0	498x240x113	41,80	0,26	20	1,2	42	18,8
24,0	498x240x123	46,10	0,27	20	1,2	42	19,6
24,0	498x240x150	56,25	0,33	20	1,2	36	23,9
26,5	498x265x113	46,80	0,28	20	1,2	42	19,9
26,5	498x265x123	50,85	0,30	20	1,2	42	21,7

Abpackpauschale für kleinere Einheiten pro neu gepackte Palette € 40,00.

*** Paletteninhalte der Werke können voneinander abweichen.**

Unsere **KS-ISO-Kimmsteine** dürfen **ohne weitere Prüfung** bei allen Kalksandsteinwänden (außer Verblender) in der **untersten und/oder obersten Schicht** eingesetzt werden.

Beim Einsatz anderer Wärmedämmelemente muss deren Verwendbarkeit nach EC 6 für Deutschland geregelt sein. Außerdem sind für ihre Verwendung die unterschiedlichen Eigenschaften hinsichtlich Statik, Schall-, Brand- und Wärmeschutz **zwingend** zu prüfen.

Eine geringere Druckfestigkeit der Wärmedämmelemente reduziert die Druckfestigkeit der gesamten Wand!

Wichtige Lieferhinweise und Zuschläge s. Seiten 6 – 7.

Stand 1/2026

BMO KS-VERTRIEB BIELEFELD-MÜNSTER-OSNABRÜCK GmbH & Co. KG • Averdickstraße 9 • 49078 Osnabrück

KS-Kimmsteine

KS-Kimmsteine H= 5 / 7,5 / 10 cm allseitig glatt

Wandstärke	Abmessungen L x B x H (mm)	Frankopreis (€/m)	Logistik- und Servicepauschale (€/m)	Druckfestigkeits- klasse [N/mm²]	Rohdichteklasse (kg/dm³)	Paletteninhalte	Steingewicht ca. kg
11,5	498x115x50	3,45	0,07	20	2,0	168	5,3
11,5	498x115x75	4,60	0,11	20	2,0	108	8,1
11,5	498x115x100	5,25	0,15	20	2,0	84	10,6
11,5	498x115x123	6,05	0,18	20	2,0	72	12,9
11,5	498x115x150	7,45	0,22	20	2,0	60	15,9
11,5	498x115x175	8,90	0,26	20	2,0	48	18,4
15,0	498x150x50	4,60	0,10	20	2,0	140	6,9
15,0	498x150x75	5,70	0,15	20	2,0	90	10,6
15,0	498x150x100	6,55	0,19	20	2,0	70	13,9
15,0	498x150x123	8,10	0,24	20	2,0	60	17,0
15,0	498x150x150	9,90	0,29	20	2,0	50	20,9
15,0	498x150x175	11,40	0,34	20	2,0	40	24,3
17,5	498x175x50	5,30	0,11	20	2,0	112	7,8
17,5	498x175x75	6,95	0,18	20	2,0	72	12,5
17,5	498x175x100	8,00	0,23	20	2,0	56	16,5
17,5	498x175x123	9,30	0,28	20	2,0	48	20,2
17,5	498x175x150	11,40	0,34	20	2,0	40	24,0
17,5	498x175x175	13,15	0,41	20	2,0	32	29,0
20,0	498x200x50	5,95	0,13	20	2,0	84	9,4
20,0	498x200x75	8,05	0,20	20	2,0	54	14,1
20,0	498x200x100	8,80	0,27	20	2,0	42	19,0
20,0	498x200x123	10,65	0,31	20	2,0	36	22,4
20,0	498x200x150	13,05	0,39	20	2,0	30	27,7
20,0	498x200x175	15,25	0,46	20	2,0	24	32,8
24,0	498x240x50	7,05	0,15	20	2,0	84	11,0
24,0	498x240x75	9,30	0,23	20	2,0	54	16,6
24,0	498x240x100	10,50	0,31	20	2,0	42	22,3
24,0	498x240x123	12,75	0,39	20	2,0	36	28,0
24,0	498x240x150	15,65	0,46	20	2,0	30	33,0
24,0	498x240x175	18,35	0,54	20	2,0	24	38,4
26,5	498x265x50	7,80	0,17	20	2,0	84	12,0
26,5	498x265x75	10,35	0,25	20	2,0	54	18,0
26,5	498x265x100	11,50	0,34	20	2,0	42	24,0
26,5	248x265x123	14,00	0,43	20	2,0	96	15,2
26,5	248x265x150	auf Anfrage (A)		20	2,0	–	–
30,0	498x300x50	8,80	0,19	20	2,0	56	13,3
30,0	498x300x75	11,60	0,29	20	2,0	36	20,6
30,0	498x300x100	13,05	0,39	20	2,0	28	28,0
30,0	248x300x123	15,95	0,48	20	2,0	64	17,0
30,0	248x300x150	auf Anfrage (A)		20	2,0	–	–
36,5	498x365x50	auf Anfrage (A)		20	2,0	–	–
36,5	248x365x75	14,10	0,35	20	2,0	80	12,5
36,5	248x365x100	15,80	0,47	20	2,0	56	16,8
36,5	248x365x123	19,40	0,58	20	2,0	64	20,8
36,5	248x365x150	auf Anfrage (A)		20	2,0	–	–

Abpackpauschale für kleinere Einheiten pro neu gepackte Palette € 40,00.

Objektware auf Anfrage (A) siehe Hinweis Seite 6.

Wichtige Lieferhinweise und Zuschläge s. Seiten 6 – 7.

Stand 1/2026

BMO KS-VERTRIEB BIELEFELD-MÜNSTER-OSNABRÜCK GmbH & Co. KG • Averdickstraße 9 • 49078 Osnabrück



KS-NT® - Der Umbaustein

Mit KS-NT® lassen sich flexible, nicht tragende Raumtrenner aus Kalksandstein mit einer Wandstärke von 11,5 cm einfach herstellen. Sie übernehmen dabei die üblichen Vorteile von Kalksandstein und lassen sich bei Bedarf überall einsetzen. KS-NT® brennen nicht und bieten im eigenen Wohnbereich ausreichend Ruhe. KS-NT® besteht nur aus Kalk, Sand und Wasser. Kalksandstein ist zu 100% recycelbar!

Kalksandstein entsteht aus regionalen Ressourcen mit einem sehr geringen Anteil an Bindemittel. Das ist wichtig, da der Hauptanteil der CO₂-Emissionen bei der Herstellung von Kalk entsteht. Kalksandstein ist in der Regel ein Produkt für den gesamten Lebenszyklus! Für optimales Recycling empfehlen wir werkstoffähnliche Putze (Anteile von Kalk oder Zement).

Über die DIN 1055-3 und DIN EN 1996-1-1/NA steht zusammen mit dem KS-NT®-Systemmörtel ein abgestimmtes System zur Verfügung. Der Mörtel lässt sich für die Kimmschicht, die Mörtelfuge (Dünnbettmörtel im Tauchverfahren) sowie die Fuge am Wandkopf verwenden. Die Konsistenz und der Einsatzzweck werden durch die Zugabe des Anmachwassers gesteuert.

Die Anwendung erfolgt nach genauer Planung. Bei einer Halbscheinüberbindung (12,5 cm Rastermaß) ergeben sich in der Wand vertikale (Leitungs-) Kanäle. Der Querschnitt der Öffnungen ist dabei größer als üblich, was eine sehr einfache Verlegung von Kabeln zulässt (kein Schlitzfen!). Sicherer Brandschutz ist bis zu 90 Minuten geregelt (bei der Verlegung von Kabeln innerhalb der Kanäle ist dann eine Beratung notwendig!).

Eigenschaften KS-NT®:

- Lösungen bei Sanierung, Renovierung oder Umbau
- Flexibel und bewährt bei Neubauten
- Sog. „Leichtwände (nach Raumhöhe...)“ im privaten Wohnungsbau
- Durchgehende, große Leitungs Kanäle (optimales Überbindemaß)
- Befestigung leichter Konsollasten nach DIN 4103-1 (nicht bei Brandschutz!)
- Kalksandstein nach Norm (EN 771-2 und DIN 20000-402)
- Sicherer Brandschutz bis „F90“ (...gleiche Erstellungskosten von „F0“ bis „F90“!)
- Guter Schallschutz innerhalb der eigenen Wohnung
- Mechanisch stabil und sicher, feuchteunempfindlich
- Verarbeitung siehe QR-Code

Bezeichnung	Druckfestigkeitsklasse [N/mm ²]	Rohdichteklasse [kg/dm ³]	Maße in mm L x B x H	Frankopreis (€/m ²) palettiert	Logistik- und Servicepauschale (€/m ²)	Steingewicht * in kg	Stück/ Palette *	ca. Gewicht/Palette * 70 x 100 cm (kg)	Steinbedarf Stück/m ²	Dünnbettmörtel kg/m ²
KS-NT	12	1,2	248x115x248	28,35	1,15	8,3	96	797	16	4,2

Vor allem bei der Ausführung von Details bietet das KS-NT®-System wesentliche Vereinfachungen:



Zur besseren Stabilität und zur optimalen Ausnutzung der Stehöffnungen sollte als Überbindemaß 1/2 Stein gewählt werden.



Die Steine lassen sich problemlos in Höhe, Länge und Diagonale mit einem Spalter „knacken“. Ausgleichssteine sind überflüssig.



Die Steinöffnungen können hervorragend als Kabelleitungen genutzt werden. Die Größe der Öffnungen sichert dabei immer einen Durchstoß der Kabel zu.

KS-NT®: Ein Stein. Ein Mörtel. Die Wand.

KS-NT®-Mörtel wird mit €/kg 1,05 gesondert berechnet. Pro Palette KS-NT® liefern wir einen Sack (25 kg) Systemmörtel.

Ein Bezug von KS-NT® ohne KS-NT®-Mörtel ist aus Produkthaftungsgründen nicht möglich.

Wichtige Lieferhinweise und Zuschläge s. Seiten 6 – 7.

Stand 1/2026

BMO KS-VERTRIEB BIELEFELD-MÜNSTER-OSNABRÜCK GmbH & Co. KG • Averdickstraße 9 • 49078 Osnabrück

KS-U-Schalen

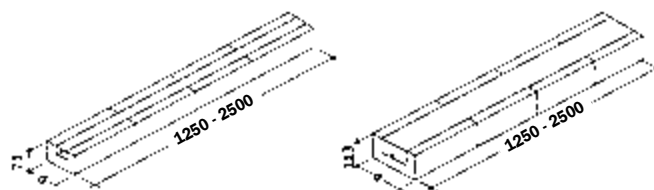
Wandstärke (mm)	Abmessungen L x B x H (mm)	Frankopreis (€/100)	Frankopreis (€/lfdm)*	Logistik- und Servicepauschale (€/100)	Steingewicht (ca. kg)	Paletten-inhalt (Stück)
115	240x115x238	456,30	18,25	5,25	7,5	96
150	240x150x238	471,45	18,86	6,93	9,9	64
175	240x175x238	483,75	19,35	8,12	11,6	64
240	240x240x238	613,40	24,54	10,57	15,1	48
300	240x300x238	755,05	30,20	12,25	17,5	32

*) Abrechnungsbasis ist der Preis per 100, der Preis in lfdm dient nur der Information.

Abpackpauschale für kleinere Einheiten pro neu gepackte Palette € 40,00.

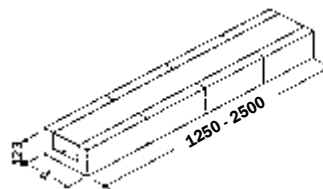
KS-Flachstürze

Wandstärke (mm)	Höhe (mm)	Frankopreis (€/lfdm)	Logistik- und Servicepauschale (€/lfdm)
115	71	8,70	0,12
115	113	11,50	0,18
175	71	12,05	0,18
175	113	14,65	0,27



KS-Plansteinstürze

Wandstärke (mm)	Höhe (mm)	Frankopreis (€/lfdm)	Logistik- und Servicepauschale (€/lfdm)
115	123	22,95	0,20
150	123	25,05	0,27
175	123	27,85	0,31
200	123	31,70	0,33



Volle Paletten auf Anfrage!

Abpackpauschale für kleinere Einheiten pro neu gepackte Palette € 40,00.

KS-Flachstürze und KS-Plansteinstürze werden in den **Nennlängen von 1,25 m, 1,50 m, 1,75 m, 2,00 m und 2,50 m** vorgehalten.

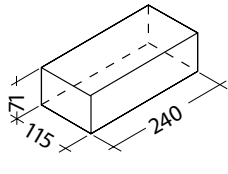
Preise und Lieferzeit für abweichende Längen auf Anfrage.

Wichtige Lieferhinweise und Zuschläge s. Seiten 6 – 7.

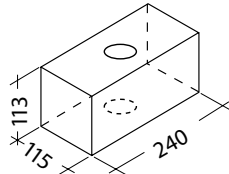
Stand 1/2026

BMO KS-VERTRIEB BIELEFELD-MÜNSTER-OSNABRÜCK GmbH & Co. KG • Averdickstraße 9 • 49078 Osnabrück

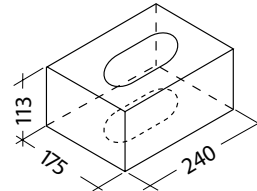
NF



2 DF



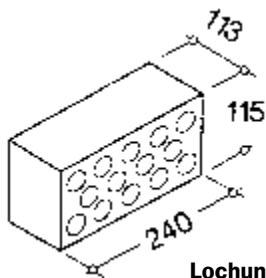
3 DF



KS-Verblender Classic® weiß/glatt (KS-Vb)

Kalksandsteine nach DIN V 106 mit Frostbeständigkeitsgarantie (50-facher Frost-Tau-Wechsel)

Format	Abmessungen L x B x H (mm)	Bezeichnung	Frankopreis (€/100 Stück)	Logistik- und Servicepauschale (€/100 Stück)	Festigkeitsklasse (N/mm²)	Rohdichteklasse (kg/dm³)	Paletten- inhalte	Steingewicht ca. kg
NF	240 x 115 x 71	KS Vb	99,20	2,64	20	1,8	280	3,5
2 DF	240 x 115 x 113	KS Vb	154,40	3,95	20	1,8	168	5,3
3 DF	240 x 175 x 113	KS Vb	249,20	6,02	20	1,8	112	8,1



Lochung durchgehend

KS-Schallschluckstein/KS-Belüftungsstein 2 DF

Wandstärke (mm)	Abmessungen L x B x H (mm)	Frankopreis (€/100 Stück)	Logistik- und Servicepauschale (€/100 Stück)	Rohdichteklasse (kg/dm³)	Steingewicht (ca. kg)	Paletten- inhalt (Stück)
113	240x113x115	auf Anfrage (A)		1,4	4,5	216

KS-Bauplatten

Wandstärke	Abmessungen L x B x H (mm)	Frankopreis (€/m²)	Logistik- und Servicepauschale (€/m²)	Rohdichteklasse (kg/dm³)	Dünnbettmörtel (kg/dm²)	Steingewicht (ca. kg)	Paletteninhalt (Stück)
70	498x70x248	auf Anfrage (A)		2,0	1,2	16,8	48
100	373x100x248	31,75	1,00	1,2	1,7	10,9	64

Abpackpauschale für kleinere Einheiten pro neu gepackte Palette € 40,00.

Objektware auf Anfrage (A) siehe Hinweis Seite 6.

Dünnbettmörtel wird mit €/kg 1,05 gesondert berechnet.

Ein Bezug von KS-Bauplatten ohne Dünnbettmörtel ist aus Produkthaftungsgründen nicht möglich.

Wichtige Lieferhinweise und Zuschläge s. Seiten 6 – 7.

Stand 1/2026

BMO KS-VERTRIEB BIELEFELD-MÜNSTER-OSNABRÜCK GmbH & Co. KG • Averdickstraße 9 • 49078 Osnabrück

Der Wandanschluss als Stumpfstoß mit dem BMO FlexVerbinder



Der **BMO FlexVerbinder** ist ein Gewebe, das überwiegend aus Aramidfasern besteht.

Länge: 300 mm, Breite: 84 mm, Maschenmaß: 7 - 8 mm

Der **BMO FlexVerbinder** als Lösung – auch bei abweichenden Schichthöhen

Die Bauweise mit Stumpfstoß hat sich inzwischen seit über 30 Jahren bewährt. Bis auf Außenecken von Kellerwänden oder bei besonderen statischen Anforderungen können alle Wandanschlüsse stumpf gestoßen werden. Die Anschlussfugen sind grundsätzlich zu vermörteln. Bei nicht tragenden Innenwänden sind Anforderungen an Schall- und Brandschutz zu prüfen. Funktionsbedingt liegen nicht tragende Innenwände in der Regel 20 - 30 mm niedriger als die tragende Anschlusswand. Bei Standardhöhen der Elemente liegen die Schichthöhen dann dementsprechend tiefer. Die Anpassung erfolgt demnach am Wandfuß über die Kimmsteinhöhe. Mit dem **BMO FlexVerbinder** sind nun auch hier einfache, konstruktive Halterungen möglich.



Die Bildreihe zeigt das Konstruktionsprinzip und die Verarbeitung der **BMO FlexVerbinder**.

Der **BMO FlexVerbinder** und die Vorteile gegenüber konventionellen Mauerverbindern:

- Gegenüber starren Verbindern aus Edelstahl ist das Gewicht sehr viel geringer.
- Scharfe Kanten sind nicht vorhanden, Verletzungsgefahr durch Kratzer oder Schnitte wird vermieden.
- Kosteneinsparung durch Reduzierung der Kimmshichthöhen.
- Einfache Verarbeitung auch bei unterschiedlichen Schichthöhen (gegenüber gedübelten Halteankern).

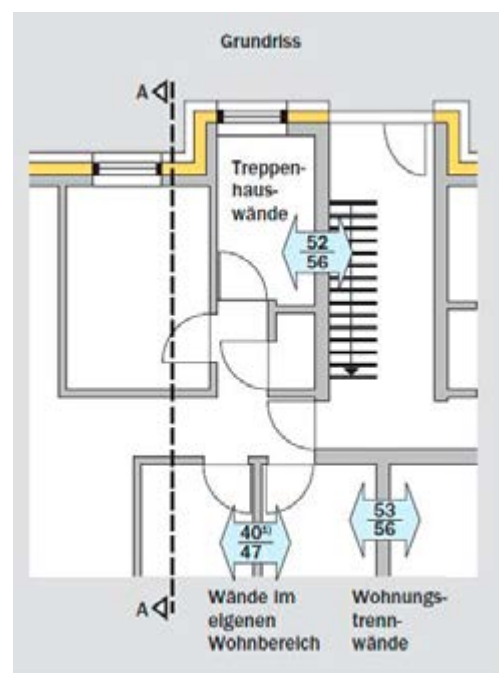
Belastbarkeit

- Ausziehversuche ergaben ein etwa 2,5 mal besseres Ergebnis zu konventionellen Verbindern bei gleicher Schichthöhe.
- Bei unterschiedlichen Schichthöhen ergaben die Ausziehversuche bessere bzw. identische Werte zu gleichen Schichthöhen (Prüfbericht Nr. 211255 MPA Hannover, März 2021).

Die 26,5er **KS*** PLUS/ KS-R P 20 - 2,0 - 4,5 DF-Wand für einen wirtschaftlichen und sicheren Schallschutz

Steigende Anforderungen an den Wohnkomfort erhöhen zwangsläufig die Anforderungen an den Schallschutz. Einen wichtigen Einfluss haben die trennenden Bauteile in einem Gebäude. Sie müssen so geplant sein, dass sie die Übertragung des Luftschalls gezielt reduzieren. Als Ergebnis lässt sich damit der gewünschte Wohnkomfort erreichen, bei dem die Bewohner in ihrer Wohnung Ruhe haben und sich wohlfühlen. Dafür bieten wir eine effiziente Lösung.

Laut DIN 4109-5:2020 liegt der Wert für den erhöhten Schallschutz von Treppenhaus- und Wohnungstrennwänden bei mindestens 56 dB. Dieser Wert übersteigt die Anforderung an den Mindestschallschutz, der bei der üblichen Qualität heutiger Gebäude praktisch keine Rolle mehr spielt, da seine Standards zu niedrig liegen. Auch von der Kalksandsteinindustrie werden 56 dB empfohlen. Mit massiven, schweren Konstruktionen können 56 dB problemlos hergestellt und nachgewiesen werden. Nachträglich durchgeführte Messungen vor Ort sowie Forschungsergebnisse belegen dies.



Der Wert von 56 dB lässt sich mit verschiedenen Konstruktionen realisieren. Wir bieten dafür die marktüblichen Konstruktionen mit der 30 cm starken Wand in der Rohdichteklasse (RDK) 1.8 [1800 kg/m³] oder der 24 cm starken Wand in der Rohdichteklasse 2.2 [2200 kg/m³] an. Diese Wandstärken sind in den verschiedenen Formaten lieferbar. Weitere Informationen zu den Produkten finden Sie in unserem aktuellen Lieferprogramm.

Zusätzlich haben wir für diese Anforderung eine Wandstärke, die zwischen den beiden bekannten Wandbreiten liegt und ebenfalls das bewertete Schalldämm-Maß von 56 dB erreicht:

Die 26,5er **KS*** PLUS / KS-R P 20 - 2,0 - 4,5 DF-Wand in Rohdichteklasse 2.0

Die Wandbreite von 26,5 cm in der RDK 2.0 bietet gegenüber konventionellen Wandstärken bei Treppenhaus- und Wohnungstrennwänden entscheidende Vorteile und ergänzt das **KS***-Bausystem mit seinem rationellen und sicheren Bauablauf.

www.bmo-ks.de

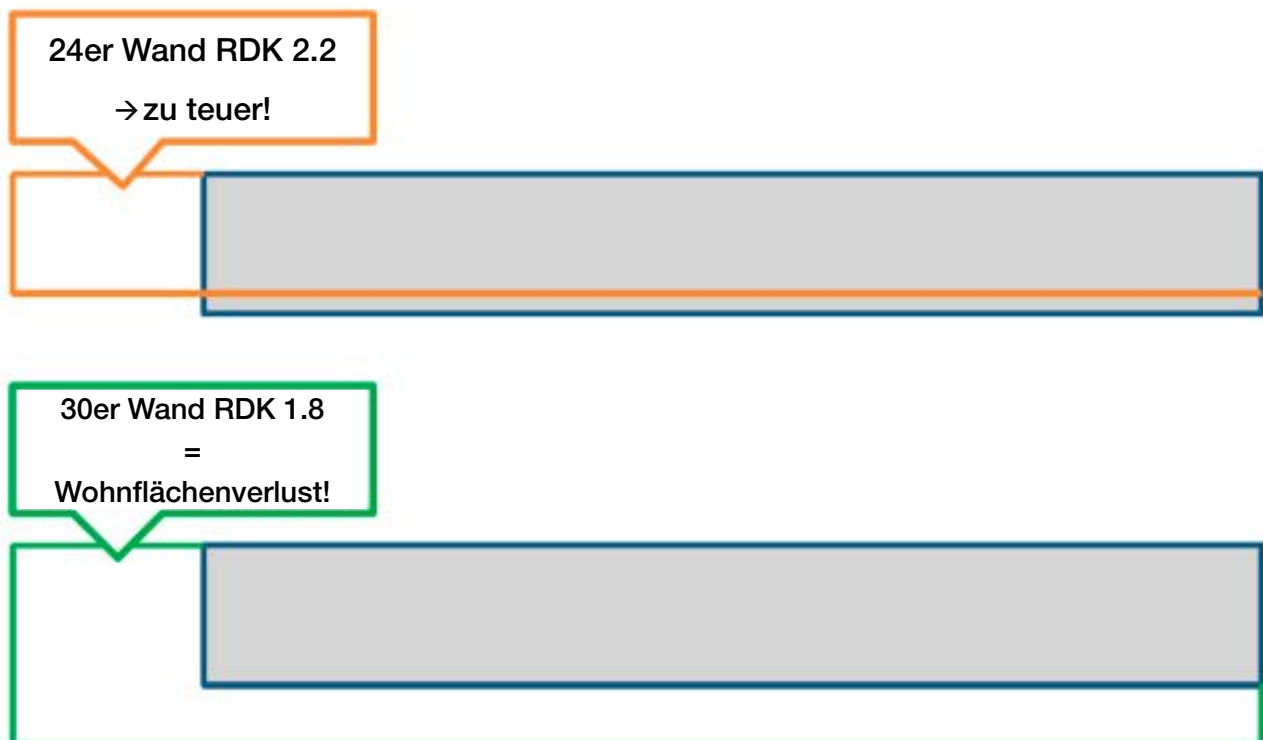
Die 26,5er Wand – eine intelligente Lösung

Die 26,5er **KS⁺ PLUS**/ KS-R P 20 - 2,0 - 4,5 DF-Wand in Rohdichteklasse 2.0 erreicht problemlos das Schalldämm-Maß von 56 dB.

Welche Vorteile hat sie gegenüber alternativen Ausführungen?

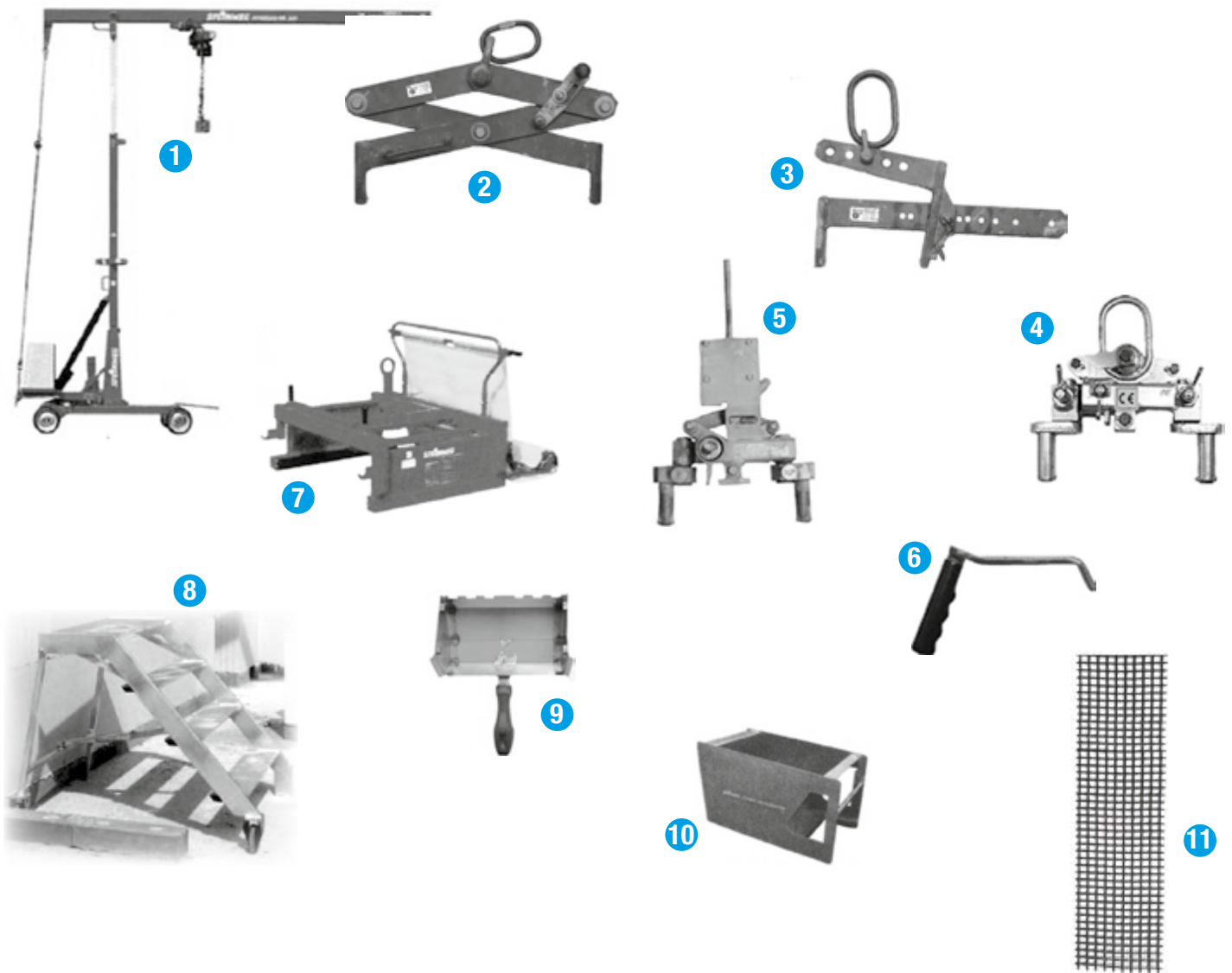
Bei der etwas schlankeren Konstruktion mit einer 24er Wand ist nach simulierten Berechnungen statt 2.0 meist die nächst höhere Rohdichteklasse von 2.2 zu wählen. Die Rohdichteklasse 2.2 erfordert allerdings spezielle Zuschläge bei der Herstellung. Dadurch wird das Material erheblich teurer. Der Wohnflächengewinn aufgrund der etwas schlankeren Wand ist aber nur geringfügig größer.

Die andere Möglichkeit ist eine 30er Wand in der Rohdichteklasse 1.8. Als Standard-Produkt hat sie zwar einen niedrigeren m³-Preis. Allerdings würde sich hier die Wohnfläche deutlich mehr reduzieren. Das ist immer dort unwirtschaftlich, wo die Preise pro m² Wohnfläche hoch sind. Vor allem in guten Stadtlagen sind sie zuletzt stark gestiegen. Hier zahlt sich Wohnflächengewinn durch schlankere Wände immer aus.



**Für Schallschutz mit 56 dB ist die 26,5er Wand
in RDK 2.0 die wirtschaftliche Lösung!**

Maschinen und Geräte



- 1 Minikran – Tragkraft 400 kg
- 2 Versetzzange HPF 5
- 3 Versetzkammer HPF 6
- 4 QUADRO®-Zange K 21
- 5 QUADRO®-Zange H 21 mit Aufnahme für Ein-Mann-Betrieb
- 6 Griffhilfen
- 7 Krangreifer PE1
- 8 Maurertreppe (Rollgerüst)
- 9 Dünnbett-Mörtelkellen
- 10 Dünnbett-Mörtelschlitten
- 11 BMO FlexVerbinder

Wichtige Lieferhinweise und Zuschläge s. Seiten 6 – 7.

Stand 1/2026

BMO KS-VERTRIEB BIELEFELD-MÜNSTER-OSNABRÜCK GmbH & Co. KG • Averdickstraße 9 • 49078 Osnabrück

Maschinen und Geräte, Kaufpreis auf Anfrage		Miete		Kaution
1	Minikran – Tragkraft 400 kg (4 Funktionen elektrisch, Funk) _____	€/Tag	65,00	579,00
	An- und Abtransport Minikran (pauschal) _____	€/Stück	475,00	–
2	Versetzzange HPF 5 (Tragfähigkeit 400 kg, für KS-Planelemente) _____	€/Tag	9,00	290,00
3	Versetzklammer HPF 6 (Tragfähigkeit 400 kg, für KS-Planelemente) _____	€/Tag	9,00	290,00
4	QUADRO®-Zange K21 (Tragfähigkeit 300 kg) _____	€/Tag	9,00	290,00
5	QUADRO®-Zange H21 (mit Aufnahme für Ein-Mann-Betrieb) _____	€/Tag	9,00	290,00
7	Krangreifer (PE1) _____	€/Tag	29,50	395,00
8	Maurertreppe (Rollgerüst) _____	€/Tag	19,00	290,00
	Big Bag _____	€/Tag	-	39,00

Werkzeuge und Zubehör		Kaufpreis	
9	Dünnbett-Mörtelkellen		
	Wandstärke 10 – 17,5 cm _____	€/Stück	55,00
	Wandstärke 20 – 36,5 cm _____	€/Stück	61,00
10	Dünnbett-Mörtelschlitten (Edelstahl)		
	Wandstärke 11,5 – 17,5 cm _____	€/Stück	170,00
	Wandstärke 20,0 – 26,5 cm _____	€/Stück	187,00
	Wandstärke 30,0 – 36,5 cm _____	€/Stück	209,00
11	BMO FlexVerbinder		
	Abmessung 300 x 84 mm _____	€/Stück	0,54
	Schnurspanner _____	€/Paar	4,50
	Kleinwasserwaagen (Kimmschichtwasserwaagen) _____	€/Stück	20,00
6	Griffhilfen _____	€/Stück	18,00

Mörtel/Spachtel	Kaufpreis	
KS-Dünnbettmörtel (20 kg/Sack)		
frei Baustelle _____	€/kg	1,05
KS-Feinspachtel (FS) (20 kg/Sack)		
frei Baustelle _____	€/kg	1,80
KS-mineralische Feinschlämme (MFS) (25 kg/Sack)		
frei Baustelle _____	€/kg	auf Anfrage (A)

Mietbedingungen:

Das Mietverhältnis beginnt am Tag der Übergabe des Mietgegenstandes bzw. am Tag der dem Abholer angezeigten Bereitstellung des Mietgegenstandes. Der Abrechnungszeitraum „Woche“ (KW) entspricht 5 Tagen.

Nach Abschluss der Mauerwerksarbeiten die Geräte „freimelden“ und Rücklieferung zum KS-Werk veranlassen.

Wichtige Lieferhinweise und Zuschläge s. Seiten 6 – 7.

Stand 1/2026

BMO KS-VERTRIEB BIELEFELD-MÜNSTER-OSNABRÜCK GmbH & Co. KG • Averdiekstraße 9 • 49078 Osnabrück

Beurteilungskriterien für die Gutschrift von Paletten



i. O.



i. O.

nur ein
Oberbrett
beschädigt



i. O.

nur ein
Oberbrett
gebrochen



Beurteilungskriterien für die Gutschrift von Paletten



n. i. O.

Kantholz
verdreht



n. i. O.

2 Oberbretter
abgebrochen



n. i. O.

Kantholz
morsch oder
abgebrochen



n. i. O.

Palette mit
zusätzlichem
Kantholz
unsachgemäß
repariert



BMO erklärt:

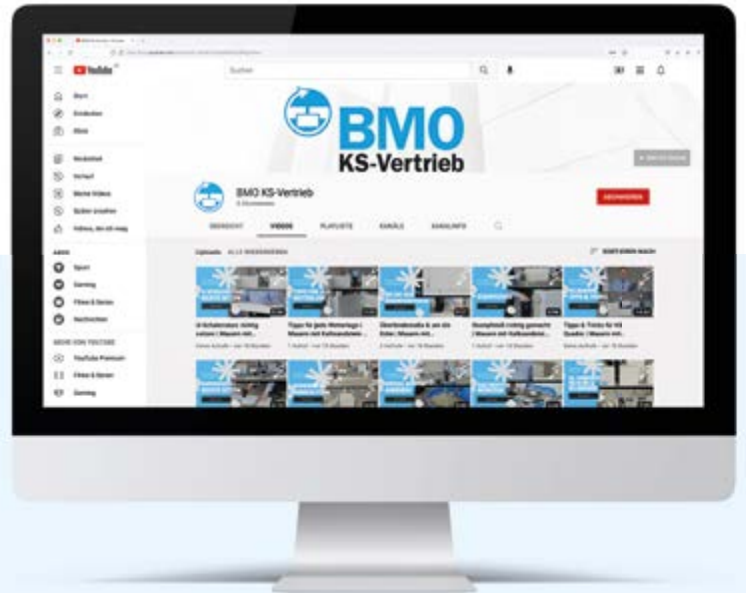
**Die richtige Verarbeitung
von Kalksandstein**



**KLEINFORMATE &
MITTELFORMATE
MAUERN MIT
KALKSANDSTEIN**

01

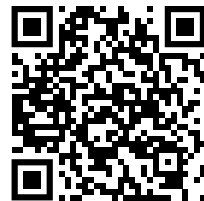
4:17



**KS XL-FORMATE:
QUADRO, RASTER,
PLUS
MAUERN MIT
KALKSANDSTEIN**

02

7:29



**KIMMSCHICHT
FACHGERECHT
SETZEN
MAUERN MIT
KALKSANDSTEIN**

06

6:13



**WELCHE
WERKZEUGE
BRAUCHE ICH?
MAUERN MIT
KALKSANDSTEIN**

03

6:54



**TIPPS & TRICKS
FÜR KS*QUADRO
MAUERN MIT
KALKSANDSTEIN**

07

14:53



**MÖRTEL RICHTIG
ANRÜHREN
MAUERN MIT
KALKSANDSTEIN**

04

5:40



**STUMPFSTOSS
RICHTIG GEMACHT
MAUERN MIT
KALKSANDSTEIN**

08

6:06



**ARBEITSPLATZ
SICHER
VORBEREITEN
MAUERN MIT
KALKSANDSTEIN**

05

4:24



**ÜBERBINDEMASSE
& UM DIE ECKE
MAUERN MIT
KALKSANDSTEIN**

09

9:27



**TIPPS FÜR JEDE
WETTERLAGE
MAUERN MIT
KALKSANDSTEIN**

10

2:33



**KS-NT
NICHT TRAGENDE
INNENWAND
MAUERN MIT
KALKSANDSTEIN**

15

6:26



**KS-STÜRZE
RICHTIG SETZEN
MAUERN MIT
KALKSANDSTEIN**

11

5:56



**EINFÜHRUNG
BMO PLANPLUS
WANDFREIGABE
SPECIALS – TEIL 1**

16

4:05



**GRUNDLAGEN
KS*PLUS
MAUERN MIT
KALKSANDSTEIN**

12

4:15



**ANWENDUNG
BMO PLANPLUS
DIGITALE
WANDFREIGABE
SPECIALS – TEIL 2**

17

10:53



**VERARBEITUNG
KS*PLUS
PLANELEMENTE
MAUERN MIT
KALKSANDSTEIN**

13

14:35



**WIRTSCHAFTLICHE
VORTEILE 26,5 CM
WANDSTÄRKE
SPECIALS – TEIL 3**

18

4:56



**BMO
FLEXVERBINDER
FÜR KS*PLUS
MAUERN MIT
KALKSANDSTEIN**

14

7:41



**BMO CONNECT
DIGITALE
KUNDENPORTAL
SPECIALS – TEIL 4**

19

2:53

Verkaufs-, Lieferungs- und Zahlungsbedingungen

Stand: Januar 2026

1. Allgemeines

Der **fett gedruckte Text** dieser AGB gilt nur gegenüber kaufmännischen Unternehmen.

Unsere Lieferungen und Leistungen erfolgen ausschließlich aufgrund der nachstehenden Bedingungen. Dies gilt für laufende und künftige Geschäftsverbindungen. **Geschäfts- und Einkaufsbedingungen des Käufers oder sonstige abweichende Vereinbarungen haben nur Gültigkeit, wenn sie von uns schriftlich bestätigt worden sind.**

2. Angebote, Beschaffenheit der Ware

Angebote sind freibleibend. Zwischenverkauf bleibt vorbehalten.

Die verkauften Kalksandsteinprodukte entsprechen den technischen Anforderungen der DIN EN 771-2:2015-11, in Deutschland anwendbar nach DIN 20000-402:2016-03

Rohstoff-, fertigungs- oder lagerbedingte Verfärbungen oder Verschmutzungen können auftreten und beeinträchtigen nicht die Eignung der KS-Produkte zum vertragsgemäßen Gebrauch. Gleiches gilt für witterungsbedingte Feuchtigkeit und Frost an der Ware.

Mit einer handelsüblichen Bruchquote von bis zu 3 % bei losen bzw. für palettengeladene Steine und einer Aussortierungs-Quote (einschließlich der Bruchquote) von bis zu 5 % für Verblender ist zu rechnen.

Geliefert wird normgerechte handelsübliche Ware. Muster sollen nur zur Anschauung dienen und den ungefähren Charakter der Ware im Groben zeigen. Die gelieferten Produkte können von einem Muster abweichen.

2a.

Die Lieferantin liefert Baustoffe, wie sie in den technischen Merkblättern oder anderen Produktdokumentationen (e.g. der Lieferübersicht) der Lieferantin in der Regel unter Bezugnahme auf die einschlägigen deutschen und europäischen Normen beschrieben sind. Bei Verarbeitung der von der Lieferantin gelieferten Baustoffe sind die in technischen Merkblättern sowie den Produktdokumentationen enthaltenen Verarbeitungshinweise sowie die Anwendungsvorgaben auf den Produkten zu beachten. Die technischen Merkblätter und Produktinformationen sind über unsere Homepage abrufbar oder können bei der Lieferantin per E-Mail angefordert werden.

In keinem Fall ist aus den technischen Merkblättern und den Produktinformationen eine Garantie ableitbar.

3. Preise und Nebenkosten

Maßgebend sind in jedem Fall die am Tage der Lieferung gültigen Preise, falls nicht ausdrücklich ein Festpreis schriftlich vereinbart wurde.

Preise frei Empfangsort, Empfangsstation oder Baustelle gelten unter Zugrundelegung voller Ladungen und Führen zuzüglich der Mehrwertsteuer in der jeweiligen gesetzlichen Höhe. Für gewichts- oder mengenmäßig verkaufte Ware ist das Gewicht bzw. die Menge am Beladungsort für die Rechnungsausstellung maßgebend.

Sollten bis zum Tage der Lieferung Kosten für die Erzeugung, den Umschlag und den Transport der Ware allgemein oder marktüblich neu begründet oder erhöht werden, so trägt diese der Käufer. Dies gilt auch für alle öffentlichen Abgaben.

Im Falle einer Auftragsänderung gehen alle Kosten, die durch Umdisposition entstehen, zu Lasten des Käufers.

Verpackungskosten, Leih- und Abnutzungsgebühren für Verpackungsmaterial gehen ebenso wie die Kosten der Rücksendung des Verpackungsmaterials zu Lasten des Käufers. Ist Verpackungsmaterial nicht mitverkauft worden, so hat der Käufer dieses unverzüglich in gleicher Anzahl sauber und in gutem Zustand fracht- und spesenfrei zurückzugeben.

4. Versand und Gefahrübergang

Der Käufer trägt die Versandkosten.

Die Gefahr geht auch bei Lieferung frei Station, frei Lager und dergleichen mit der Übergabe der Ware an die Güterabfertigung der Versandstation bzw. den Transportunternehmer am Beladungsort über. Bei Verträgen mit Verbrauchern gilt abweichend § 474 Abs. 2 BGB. Versicherungen erfolgen nur auf Verlangen und auf Kosten des Käufers.

4a.

Der Frachtführer wird nach § 412 HGB auf seine Verpflichtung zur beförderungssicheren Verladung hingewiesen und bestätigt, die Ladungssicherung durchzuführen. Dem Frachtführer obliegt die Verantwortung für die Einhaltung des zulässigen Gesamtgewichtes.

5. Liefermenge, Lieferqualität

Die Übernahme verpackter Ware durch den ersten Spediteur/Frachtführer gilt als Beweis für die Menge und die einwandfreie Beschaffenheit der Umhüllung.

Für die Liefermengen sind die Feststellungen am Beladungsort maßgebend. **Handelsüblichen Bruch und Schwund muss der Käufer gegen sich gelten lassen.**

6. Lieferung und Abnahme

Lieferfristen gelten vorbehaltlich richtiger sowie rechtzeitiger Selbstbelieferung, es sei denn, dass verbindliche Lieferfristen schriftlich zugesagt worden sind. Eine Lieferung innerhalb von 24 Stunden vor und nach einem vereinbarten Liefertermin ist vertragsgemäß.

Zu Teillieferungen sind wir berechtigt. Beanstandungen von Teillieferungen entbinden nicht von der Verpflichtung, die Restmenge der bestellten Ware vertragsgemäß abzunehmen. Alle Fälle höherer Gewalt, die uns die Vertragserfüllung unmöglich oder unzumutbar machen, berechtigen uns – **auch ohne vorherige Ankündigung** –, die Lieferung oder Leistung um die Dauer der Verhinderung und einer angemessenen Anlaufzeit hinauszuschieben. Daneben sind wir in Fällen höherer Gewalt nach unserer Wahl auch berechtigt, sofort oder später – unbeschadet der Ziffer 7 dieser AGB – schadensersatzfrei vom Vertrag zurückzutreten, wenn uns die Leistung unmöglich bzw. unzumutbar geworden oder ein Ende des Leistungshindernisses nicht abzusehen ist. Fällen höherer Gewalt stehen Exportbeschränkungen bzw. Handelsbeschränkungen sowie Streiks, Aussperrung, Betriebsstörungen, Betriebseinschränkungen und ähnliche Ereignisse, auch bei Vorlieferanten, gleich.

Bei Abnahmeverzug des Käufers und nach Ablauf einer durch uns eingeräumten angemessenen Frist zur Abnahme sind wir berechtigt, die Lieferung der nicht abgenommenen Waren zu verweigern. Durch den Abnahmeverzug des Käufers verursachte Schäden und Kosten gehen zu seinen Lasten.

Vertragsstrafen sind uns gegenüber nur wirksam, wenn sie für jeden Einzelfall in einer besonderen Vereinbarung schriftlich festgelegt wurden.

Lieferung frei Baustelle bedeutet Lieferung mit Abladen durch den Anlieferer unter der Voraussetzung einer befahrbaren Anfuhrstraße. Der Spediteur lädt nach Anweisung des Käufers ab. Beförderungen in den Bau finden nicht statt.

Rücksendungen gelieferter Ware werden ohne unsere vorherige Zustimmung nicht angenommen. Das Transportrisiko für Rückware trägt der Absender auch dann, wenn die Rückführung mit LKW des Verkäufers erfolgt.

7. Haftung

Schadens- und Aufwendungsersatzansprüche des Käufers (im folgenden Schadensersatzansprüche), gleich aus welchem Rechtsgrund, insbesondere wegen Verletzung von Pflichten aus dem Schuldverhältnis und aus unerlaubter Handlung, sind ausgeschlossen. Dies gilt nicht, soweit zwingend gehaftet wird, z. B. nach dem Produkthaftungsgesetz, in Fällen des Vorsatzes, der groben Fahrlässigkeit, wegen der Verletzung des Lebens, des Körpers oder der Gesundheit und wegen der Verletzung wesentlicher Vertragspflichten. Der Schadensersatzanspruch für die Verletzung wesentlicher Vertragspflichten ist jedoch der Höhe nach auf den vertragstypischen vorhersehbaren Schaden begrenzt, soweit nicht Vorsatz oder grobe Fahrlässigkeit vorliegen oder wegen der Verletzung des Lebens, des Körpers oder der Gesundheit gehaftet wird. Eine Änderung der Beweislast zum Nachteil des Käufers ist mit den vorstehenden Regelungen nicht verbunden. Vorstehende Regelung gilt insbesondere auch für Schadensersatzansprüche aufgrund von Sachmängeln sowie für die Geltendmachung von Vermögensfolgeschäden bzw. Mangelfolgeschäden.

8. Gewährleistung

Die Gewährleistungsrechte des Käufers setzen voraus, dass er den Mangel im Rahmen seiner geschuldeten Untersuchungs- und Rügeobliegenheit gem. § 377 HGB unverzüglich nach Entdeckung, bei erkennbaren Mängeln spätestens 5 Tage nach Ablieferung der Ware, schriftlich anzeigt. An beanstandeter Ware steht uns das Recht zur Besichtigung, Prüfung und Vornahme von Versuchen zu. Festgestellte Schäden bei Beförderung durch werkseigene oder private LKW sind durch schriftliche Erklärung des LKW-Fahrers und der bei der Entladung beteiligten Personen mit Angabe der Namen und genauen Anschriften zu belegen. **Sofern der Käufer ein Unternehmer ist, kann er im Gewährleistungsfall lediglich Nachlieferung verlangen. Auch hinsichtlich der Nachlieferung obliegt dem Käufer die beschriebene Untersuchungs- und Mangelanzeigespflicht.** Ansonsten gelten die gesetzlichen Vorschriften.

9. Zahlungen

Unsere Rechnungen sind 30 Tage nach Rechnungsdatum ohne Abzug zu bezahlen. Stundung muss für jeden Fall schriftlich vereinbart werden. Ein Zurückbehaltungsrecht steht dem Käufer nur wegen Ansprüchen aus demselben Vertragsverhältnis zu.

Tritt eine wesentliche Verschlechterung in der Vermögenslage des Käufers nach Vertragsschluss ein oder erfolgt die Bezahlung fälliger Beträge nicht vereinbarungsgemäß, so sind wir berechtigt, abgesehen von den uns sonst zustehenden Rechten, Vorauszahlung oder Sicherstellung des Kaufpreises für noch ausstehende Liefermengen zu verlangen sowie sämtliche Ansprüche aus der Geschäftsverbindung sofort fällig zu stellen.

Die Annahme von Wechseln oder Schecks, sofern dies ausnahmsweise vereinbart wurde, erfolgt nur erfüllungshalber. Die Kosten der Diskontierung und der Einziehung trägt der Käufer. Eine Verpflichtung zu rechtzeitiger Vorlage, Protest etc. besteht für uns nicht.

Bei Forderungen aufgrund mehrerer Lieferungen bleibt die Verrechnung von Geldeingängen auf die eine oder die andere Schuld uns überlassen.

Sollte vertraglich der Einzug der Forderungen im SEPA-Firmenlastschriftverfahren vereinbart worden sein, so gilt für die Vorankündigung (sogenannte „Pre-Notification“) eine verkürzte Mindestfrist von drei Kalendertagen vor Abbuchung. Der Abbuchungstag ergibt sich aus der jeweiligen „Pre-Notification“, welche im Rahmen der Rechnung erfolgt.

10. Eigentumsvorbehalt und Vorausabtretung

Die gelieferte Ware bleibt bis zur vollständigen Bezahlung sowie bis zur Bezahlung sämtlicher Forderungen, auch Saldoforderungen, die uns gegen den Käufer zustehen, unser Eigentum. Das gilt auch dann, wenn der Kaufpreis für bestimmte, vom Käufer bezeichnete Warenlieferungen bezahlt ist.

Der Käufer ist berechtigt, die Vorbehaltsware im ordnungsgemäßen Geschäftsbetrieb zu be- und verarbeiten. In diesem Falle erfolgt die Be- und Verarbeitung für uns als Hersteller i. S. d. § 950 BGB.

Wird die Vorbehaltsware mit anderen Gegenständen vermischt, verbunden oder verarbeitet, erwerben wir Miteigentum an der neuen Sache nach dem Verhältnis des Wertes der Vorbehaltsware zu dem der anderen Ware im Zeitpunkt der Verbindung, Vermischung oder Verarbeitung.

Darüber hinaus tritt der Käufer schon jetzt seine Eigentums- bzw. Miteigentumsrechte an dem vermischten Bestand oder dem neuen Gegenstand an uns ab und verwahrt diesen für uns. Der Käufer ist frei widerruflich berechtigt, die Vorbehaltsware im gewöhnlichen Geschäftsverkehr zu veräußern bzw. anderweitig zu verwerten, soweit die Veräußerungs- oder Verwertungs-forderung gegen seine Abnehmer auf uns übergeht. Andernfalls ist ihm jede Verfügung über die Ware ausdrücklich untersagt. Verpfändung und Sicherungsübereignung der Vorbehaltsware sind dem Käufer ebenfalls untersagt.

Veräußert der Käufer die Vorbehaltsware - gleich in welchem Zustand - oder verwertet er die Ware auf eine andere Weise, so tritt er hiermit schon jetzt bis zur völligen Tilgung aller unserer Forderungen aus Warenlieferungen die ihm aus dieser Veräußerung oder sonstigen Verwertung entstehenden Forderungen gegen seine Abnehmer in Höhe unseres Verkaufspreises der Ware, also ohne einen Lohnanteil, mit allen Nebenrechten, insbesondere dem Anspruch auf Bestellung einer Sicherungshypothek (§ 648 BGB), an uns ab. Wir nehmen die Abtretung an. Ist die Warenlieferung - gleich in welchem Zustand - Teilgegenleistung einer Pauschalvergütung des Käufers, so ist Gegenstand der Abtretung der in der Pauschalvergütung enthaltene Weiter-veräußerungspreis der Ware in der Höhe, wie er vorstehend bestimmt worden ist. Auf unser Verlangen ist der Käufer verpflichtet, die Abtretung den Unterstellern bekanntzugeben und uns die zur Geltendmachung unserer Rechte gegen die Unterbesteller erforderlichen Auskünfte und Unterlagen zu geben. Der Käufer ist so lange ermächtigt, die Forderungen für unsere Rechnung einzuziehen und über die durch die Einziehung erlangten Beträge zu verfügen, als er seinen Zahlungsverpflichtungen nachkommt. Er ist nicht berechtigt, über die Forderungen auf andere Weise, z. B. durch Abtretungen oder Verpfändungen, zu verfügen. Kommt der Käufer seinen Zahlungsverpflichtungen nicht nach, so sind wir jederzeit berechtigt, diese Einziehungsermächtigung zu widerrufen, den Dritten von der Abtretung zu benachrichtigen und die Forderung selbst einzuziehen. Übersteigt der Wert der bestehenden Sicherheiten, bezogen auf ihren realisierbaren Wert, 110 % der gesicherten Forderungen oder 150 % ihres Schätzwertes, so sind wir auf Verlangen des Käufers zur Freigabe bzw. Rückübertragung von Sicherheiten unserer Wahl verpflichtet. Von einer Pfändung oder sonstigen Beeinträchtigung unserer Rechte durch Dritte muss uns der Käufer unverzüglich benachrichtigen und uns alle Auskünfte und Unterlagen zur Verfügung stellen, die zur Wahrung unserer Rechte erforderlich sind. Vollstreckungsbeamte bzw. Dritte sind auf unser Eigentum hinzuweisen.

Die Geltendmachung des Eigentumsvorbehaltes erfordert nicht unsere Rücktrittserklärung. Eine Rücktrittserklärung durch uns liegt nur vor, wenn wir sie ausdrücklich erklären.

11. Datenverarbeitung

Wir sind berechtigt, die bezüglich der Geschäftsbeziehung oder im Zusammenhang mit dieser erhaltenen Daten über den Käufer, gleich ob diese vom Käufer selbst oder von Dritten stammen, im Sinne des Bundesdatenschutzgesetzes zu verarbeiten.

12. Erfüllungsort, Gerichtsstand und Sonstiges

Erfüllungsort für unsere Lieferungen und Leistungen ist grundsätzlich unser Geschäftssitz, es sei denn, aus dem Vertrag wird deutlich, dass die Lieferung von einem anderen Ort als unserem Geschäftssitz aus erfolgt. In diesem Falle ist Erfüllungsort der Ort, von dem aus die Lieferung erfolgt. Für die Verbindlichkeiten des Käufers ist unser Geschäftssitz der Erfüllungsort.

Gerichtsstand - auch bei Klagen im Wechsel- oder Scheckprozess - ist am Geschäftssitz unserer Firma oder nach unserer Wahl auch der Geschäfts- oder Wohnsitz des Käufers. Es gilt deutsches Recht unter Ausschluss von EU-Kaufrecht.

Sollten einzelne Bestimmungen dieser AGB ganz oder teilweise rechtlich unwirksam sein oder werden, soll die Geltung der übrigen Regelungen dadurch nicht berührt werden.

Besondere Bedingungen für die Lieferung von KS-QUADRO®, KS-Rasterelementen und KS*PLUS®

I. Allgemeines

Das Alleineigentum und Urheberrecht an Kostenvoranschlägen, Zeichnungen und anderen Unterlagen bleiben der Lieferantin vorbehalten. Dritten, ausgenommen Behörden, dürfen diese Unterlagen auch nicht auszugsweise zugänglich gemacht werden. Auf Verlangen sind der Lieferantin sämtliche Unterlagen, soweit sie nicht berechtigterweise benötigt werden, zurückzugeben. Falls statische Berechnungen erfolgen sollen, werden diese gegen zusätzliche Vergütung erstellt.

II. Herstellung von Liefergegenständen nach Angaben des Abnehmers

1. Grundlage für unsere Planung sind die vom Abnehmer übergebenen Unterlagen (Ausführungspläne, Statik usw.). Eine Haftung für die Richtigkeit dieser Unterlagen übernehmen wir nicht; wir sind auch nicht zur Prüfung der Unterlagen verpflichtet. Aufmaße auf der Baustelle werden von der Lieferantin nicht genommen, soweit nicht ausdrücklich vereinbart. Werden Versetzpläne und Stücklisten dem Abnehmer zur Prüfung übersandt, gehen Fehler, die bei dieser Prüfung entstehen oder übersehen werden, nicht zu Lasten der Lieferantin.
2. Für einzelne Mauerwerkswände des beauftragten Objektes, in denen keine KS-Raster- und Planelemente zu erstellen sind, werden weder Versetzpläne noch Stücklisten erstellt. Für die Ausführung des Mauerwerks sind allein die Ausführungspläne der Architekten bzw. sonstigen Planer verbindlich.

III. Lieferung und Abladen

1. Wenn nichts anderes vereinbart ist, erfolgt die Lieferung durch vollbeladene Spezial-LKW mit mindestens 20 t Zuladung frei Baustelle einschließlich Entladung im Schwenk-/Arbeitsbereich des Fahrzeugkrans. Bei nicht vollständiger Beladung des LKWs werden Zusatzfrachten für Mindermengen gesondert berechnet.
2. Die Beantragung evtl. Absperrmaßnahmen im öffentlichen Verkehrsraum für die Aufstellung des Lieferfahrzeugs ist Sache des Abnehmers.
3. Wartezeiten oder längere Entladezeiten, die von der Lieferantin nicht zu vertreten sind, sind nach dem Stundensatz besonders zu vergüten, der sich aus der Preisliste oder dem anzuwendenden Transporttarif ergibt. Der Abnehmer hat dafür zu sorgen, dass eine Baustelle ohne Gefahr für die von der Lieferantin eingesetzten Transportfahrzeuge bis zu einem Gesamtgewicht von bis zu 40 t zu erreichen ist. Etwaige durch das Fehlen dieser Wege entstandene Schäden oder Abladeverzögerungen gehen zu Lasten des Abnehmers. Verlässt das Lieferfahrzeug auf Weisung des Abnehmers den fahrbaren Weg, so haftet der Abnehmer für die hierdurch auftretenden Schäden. Der Abnehmer hat dafür Sorge zu tragen, dass ein unverzügliches Abladen erfolgen kann und dass ebene Flächen für die Lagerung zur Verfügung stehen. Der Abnehmer hat die Liefergegenstände umgehend (z. B. durch Banden oder Abstützungen) zu sichern. Die Anlieferzeit ist zu vereinbaren.
4. Ist das Abladen bei vertragsgemäßer Anlieferung aus Gründen, die von der Lieferantin nicht zu vertreten sind, nicht möglich, so hat der Abnehmer unverzüglich zu bestimmen, was mit der Lieferung geschehen soll.
5. Soweit keine bestimmte Versandart vereinbart ist, bestimmt die Lieferantin die Art der Versendung, insbesondere auch die Art des Lieferfahrzeuges. Zu Teillieferungen ist die Lieferantin berechtigt. Zur Verpackung verwendete Schrumpffolie stellt keinen Witterschutz dar.
6. Bei Selbstabholung und Baustellen-Quertransporten ist ausschließlich der Abnehmer für die einwandfreie Verladung und den Transport der Liefergegenstände verantwortlich.
7. Paletten und sonstige Verladematerialien werden berechnet. Sie werden dem Abnehmer wieder gutgeschrieben, soweit er sie der Lieferantin innerhalb von 4 Wochen unbeschädigt und frachtfrei zurückgibt.

IV. Montage und Verarbeitung

1. Es wird vorausgesetzt, dass der Abnehmer bzw. bei Streckengeschäften der Verarbeiter über die erforderlichen anwendungstechnischen Grundkenntnisse sowie über allgemeines baufachliches Wissen verfügt.
2. Zwischenlagerungen, sofern unumgänglich, müssen fachgerecht erfolgen. Verantwortlich für Zwischenlagerung ist allein der Abnehmer.
3. Der Einbau von KS*PLUS-Planelementen hat nach dem Versetzplan des Herstellers und den allgemeinen Regeln der Technik zu erfolgen. Weicht der Abnehmer davon ab, ist die Lieferantin von jeglicher Haftung entbunden.

V. Technische Hilfestellung und Beratung

1. Die Haftung aus einer durchgeführten Beratung setzt voraus, dass diese schriftlich erfolgt ist und anschließend die Produkte der Lieferantin zur Anwendung gekommen sind.
2. Durch die Übergabe von Merkblättern oder technischen Hinweisen entsteht kein Beratungsverhältnis.

VI. Abrechnungen

1. Für die Abrechnung sind zunächst die Bestimmungen der Preislisten maßgeblich.
2. Enthalten die Preislisten keine Regelungen, gilt folgendes:
 - a) Berechnet werden die tatsächlich angelieferten KS-Elemente und -Steine.
 - b) Das Abrechnungsmaß für die KS-Elemente und Plansteine ist die Mauerwerksfläche der einzelnen Elemente. Die Preise werden unterschiedlich für Standard- und Sonderelementformate sowie entsprechend der Wandstärke berechnet. Geschnittene Kimmsteine werden als Sonderelementformate behandelt und mit mindestens 10 cm Höhe in Anrechnung gebracht. Für das Ergänzungsmauerwerk (Restmauerwerk) wird die Mauerwerksfläche der Standard-Planstein-Elementabmessungen zugrundegelegt. Steine aus dem Standard-KS-Bausystem [KS-R/KS L-R, KS L-R(P)/KS-R(P)] und KS-Verblender werden nach Stückpreisen berechnet.
 - c) Das Erstellen der Wandabwicklungspläne ist in den Preisen für KS*PLUS enthalten. Falls derartige Pläne für andere Produktlinien von uns zu erstellen sind, werden diese Leistungen gesondert in Rechnung gestellt.
 - d) Die Preise für kommissionierte KS-XL-Lieferungen und damit verbundene Leistungen sind in den Auftragsbestätigungen für das jeweilige Objekt festgelegt.
 - e) Für die Vermietung von Kränen und anderen Versetzgeräten gelten eigene AGB. Mit dem Abschluss eines Mietvertrages werden diese Bestimmungen anerkannt.

Keine Sorgen. – Mit dem KS*-Partner in Ihrer Nähe:



BMO KS-Vertrieb BIELEFELD-MÜNSTER-OSNABRÜCK GmbH & Co. KG
Averdiekstraße 9 · 49078 Osnabrück
Telefon +49 541 4069-0 · Fax +49 541 4069-133
info@bmo-ks.de · www.bmo-ks.de



Einfach einscannen und Fachinformationen entdecken.



Kalksandstein
KS*

*Keine Sorgen.

DAS ORIGINAL